

LEGENDA

VINCOLI DERIVANTI DAGLI STRUMENTI DI PIANIFICAZIONE SOVRAORDINATA

- Aree P.A.I. elaborato 2 (dissesti)**
- 111 - Area di frana attiva (Fa)
 - 112 - Area di frana quiescente (Fq)
 - 113 - Area di frana stabilizzata (Fs)
- Aree P.A.I. elaborato 2 (conoidi)**
- 311 - Area di conoide attivo non protetta (Ca)
 - 312 - Area di conoide attivo parzialmente protetta (Cp)
 - 313 - Area di conoide non recentemente attivatosi o completamente protetta (Cn)
- Aree P.A.I. elaborato 2 (fenomeni torrentizi)**
- 211 - Area a pericolosità molto elevata (Ee)
 - 212 - Area a pericolosità elevata (Eb)
 - 213 - Area a pericolosità media o moderata (Em)

Aree P.A.I. elaborato 8 (fasce fluviali)

- 001 - Limite Fascia A
- 002 - Limite fascia B
- 003 - Limite Fascia C

VINCOLI DI POLIZIA IDRAULICA DEI CORSI D'ACQUA

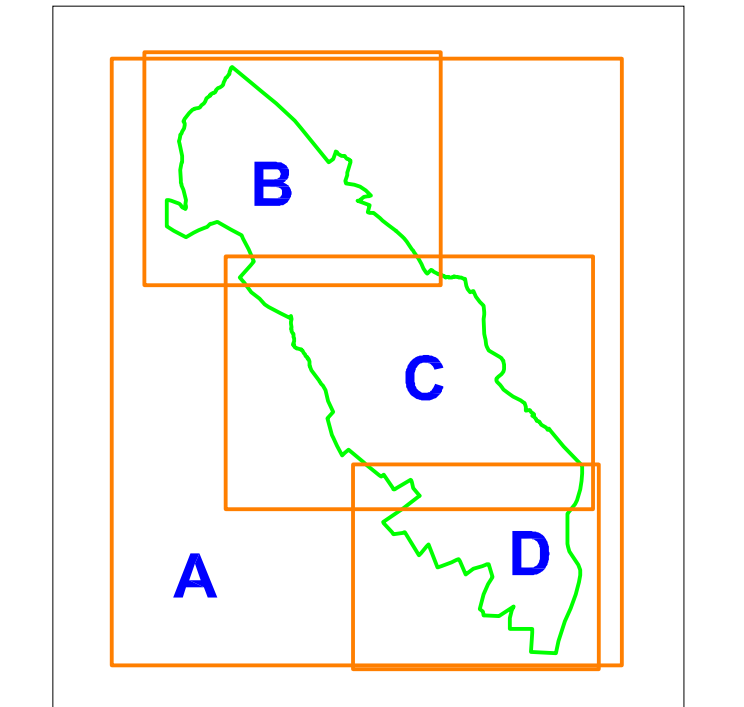
Vincolo di polizia idraulica - deve essere valutato puntualmente (R.D. 25-07-1904 n. 523 - d.g.r. 25-01-2002 n. 77868)

VINCOLI DI CARATTERE IDROGEOLOGICO

Salvaguardia delle captazioni idropotabili
 Zona di tutela assoluta: raggio 10 m dalla captazione
 Zona di rispetto: raggio 200 m dalla captazione (D.Lgs. 152/2006 art. 94)

GEOSITI - SITI DI INTERESSE GEOLOGICO

Sito di Interesse geologico-stratigrafico (ubicazione indicativa)



COMUNE DI RANICA
 Provincia di Bergamo

**Componente geologica, idrogeologica e sismica
 del Piano di Governo del Territorio
 in attuazione dell'art. 5 L.R. 11-03-2005 n. 12**
 CARTOGRAFIA DI PROPOSTA

TITOLO ELABORATO
CARTA DEI VINCOLI

N. PRATICA	ID	FASE PROGETTUALE	SCALA	ELABORATO
18_033	PGT	DEFINITIVA	1:2000	2B

REVISIONE	DATA	DESCRIZIONE
0	Maggio 2018	Varianti Generali 1
1	-	-
2	-	-
3	-	-

PROGETTISTI

Studio G.E.A.
 24020 RANICA (Bergamo)
 Via Le Piatte, 30/D
 Telefono e Fax: 035.340112
 E-Mail: gea@mediacom.it

Dott. Geol. SERGIO GHILARDI
 iscritto all' O.R.G. della Lombardia n° 258

Dott. Ing. FRANCESCO GHILARDI
 iscritto Ord. Ing. Prov. BG n° 3057