

ACCESSIBILITÀ

ACCESSIBILITÀ MEZZI PUBBLICI	SI
ACCESSIBILITÀ MEZZI PRIVATI	SI
ACCESSIBILITÀ CICLABILE	SI
PRESENZA AREE DI SOSTA	SI
PRESENZA PARCHEGGI	SI
A NORMA PORTATORI DI HANDICAP	SI
COMPATIBILITÀ FUNZIONALE	SI

GESTIONE

PROPRIETÀ	Condominio "Ginepro" (di uso pubblico)
GESTIONE	Condominio "Ginepro"



Foto 1

VS 16 - Giardino delle ex fornaci

ANAGRAFICA

TIPOLOGIA DI AREA	Giardino di quartiere
DENOMINAZIONE	Giardino delle ex fornaci
UBICAZIONE	Via Zanino Collet/Via Bergamina
CODICE IDENTIFICATIVO	VS 16
EPOCA DI REALIZZAZIONE	2005
STATO DI MANUTENZIONE	Buono
SUPERFICIE TOTALE (mq)	3.141
ADDETTI	1
COMPOSIZIONE (1)	Prato piantumato
COMPOSIZIONE (2)	Vialetti in calcestruzzo
IMPIANTI ILLUMINAZIONE	Sì
IMPIANTI IRRIGAZIONE AUTOMATICA	No
FONTANELLE	No
PRESENZA DI EDIFICI	No
STATO DI MANUTENZIONE	Buono

CARATTERISTICHE

ADDETTI	1
PRESENZA DI EDIFICI (1)	No
TIPOLOGIA UTENZE: ETA	2 - 100
TIPOLOGIA UTENZE: SESSO	M/F
GIORNI DI FRUIZIONE (1)	accesso libero
SODDISFACIMENTO DOMANDA	sì



Tav.14 - Carta dei servizi rilevati - estratto



Foto aerea

ACCESSIBILITÀ

ACCESSIBILITÀ MEZZI PUBBLICI	No
ACCESSIBILITÀ MEZZI PRIVATI	Sì
ACCESSIBILITÀ CICLABILE	Sì
PRESENZA AREE DI SOSTA	Sì
PRESENZA PARCHEGGI	Sì
A NORMA PORTATORI DI HANDICAP	Sì
COMPATIBILITÀ FUNZIONALE	Sì

GESTIONE

PROPRIETÀ
GESTIONE
Leggeri SpA (di uso pubblico)
Leggeri SpA



Foto 1



Foto 2

VS 17 - Aiuola della Cappella dei Mortini

ANAGRAFICA

TIPOLOGIA DI AREA	Spazio verde
DENOMINAZIONE	Aiuola della Cappella dei Mortini
UBICAZIONE	Via Roma VS 17
CODICE IDENTIFICATIVO	Parco di Via Roma
PROSSIMITA' AD AREE DI LIBERA FRUIZIONE	1980
EPOCA DI REALIZZAZIONE	Buono
STATO DI MANUTENZIONE	341
SUPERFICIE TOTALE (mq)	1
ADDETTI	Prato con aiuole e cespugli Monumenti (Cappella dei Mortini)
COMPOSIZIONE (1)	No
DOTAZIONE (1)	No
IMPIANTI ILLUMINAZIONE	No
IMPIANTI IRRIGAZIONE AUTOMATICA	Si
FONTANELLE	Buono
PRESENZA DI EDIFICI	
STATO DI MANUTENZIONE	

CARATTERISTICHE

ADDETTI	1
PRESENZA DI EDIFICI (1)	Cappella dei Mortini
TIPOLOGIA UTENZE: ETA	2 - 100
TIPOLOGIA UTENZE: SESSO	M/F
GIORNI DI FRUIZIONE (1)	accesso libero
SODDISFACIMENTO DOMANDA	si



Tav.14 - Carta dei servizi rilevati - estratto



Foto aerea

ACCESSIBILITÀ

ACCESSIBILITÀ MEZZI PUBBLICI Si/
ACCESSIBILITÀ MEZZI PRIVATI Si/
ACCESSIBILITÀ CICLABILE Si/
PRESENZA AREE DI SOSTA Si/
PRESENZA PARCHEGGI Si/
A NORMA PORTATORI DI HANDICAP Si/
COMPATIBILITÀ FUNZIONALE Si/

GESTIONE

PROPRIETÀ
GESTIONE

Comune di Ranica
Comune di Ranica



Foto 1

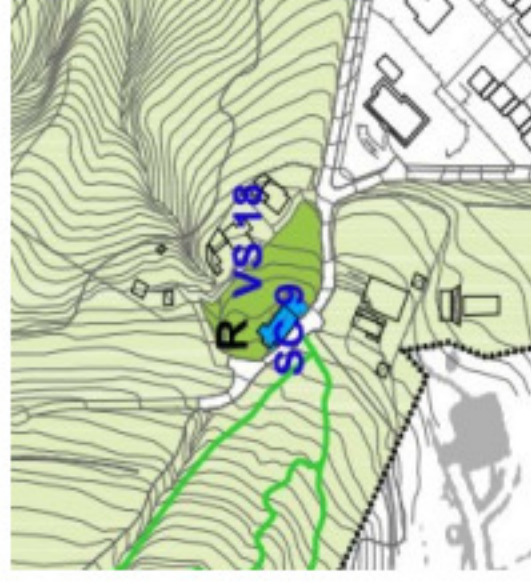
VS 18 - Area verde della Chiesa di San Rocco

ANAGRAFICA

TIPOLOGIA DI AREA	Spazio verde
DENOMINAZIONE	Area verde della chiesa di San Rocco
UBICAZIONE	Via San Rocco
CODICE IDENTIFICATIVO	VS 18
VINCOLI	art. 146, c. 1, lett. f), D.Lgs. 22,01,2004, n. 42
STATO DI MANUTENZIONE	Buono
SUPERFICIE TOTALE (mq)	1.631
ADDETTI	1
COMPOSIZIONE (1)	Prato piantumato
DOTAZIONE (1)	Panchine
DOTAZIONE (2)	Cestini
IMPIANTI ILLUMINAZIONE	No
IMPIANTI IRRIGAZIONE AUTOMATICA	No
FONTANELLE	Sì
PRESENZA DI EDIFICI	No
STATO DI MANUTENZIONE	Buono

CARATTERISTICHE

ADDETTI	1
PRESENZA DI EDIFICI (1)	No
TIPOLOGIA UTENZE: ETA	2 - 100
TIPOLOGIA UTENZE: SESSO	M/F
GIORNI DI FRUIZIONE (1)	accesso libero
SODDISFACIMENTO DOMANDA	sì



Tav.14 - Carta dei servizi rilevati - estratto



Foto aerea

ACCESSIBILITÀ

ACCESSIBILITÀ MEZZI PUBBLICI No
ACCESSIBILITÀ MEZZI PRIVATI Sì
ACCESSIBILITÀ CICLABILE No
PRESENZA AREE DI SOSTA Sì
PRESENZA PARCHEGGI No
A NORMA PORTATORI DI HANDICAP Sì
COMPATIBILITÀ FUNZIONALE Sì

GESTIONE

PROPRIETÀ Comune di Ranica
GESTIONE Comune di Ranica



Foto 1



Foto 2

VS 19 - Area verde di Via N. Rezzara

ANAGRAFICA

TIPOLOGIA DI AREA	Verde di servizio
DENOMINAZIONE	Area verde di Via N. Rezzara
UBICAZIONE	Via N. Rezzara
CODICE IDENTIFICATIVO	VS 19
EPOCA DI REALIZZAZIONE	1991
STATO DI MANUTENZIONE	Buono
SUPERFICIE TOTALE (mq)	2.473
ADDETTI	1
COMPOSIZIONE (1)	Prato piantumato
IMPIANTI ILLUMINAZIONE	No
IMPIANTI IRRIGAZIONE AUTOMATICA	No
FONTANELLE	No
PRESENZA DI EDIFICI	No
STATO DI MANUTENZIONE	Buono

CARATTERISTICHE

ADDETTI	1
PRESENZA DI EDIFICI (1)	No
TIPOLOGIA UTENZE: ETA	2 - 100
TIPOLOGIA UTENZE: SESSO	M/F
GIORNI DI FRUIZIONE (1)	accesso libero
SODDISFACIMENTO DOMANDA	sì



Tav.14 - Carta dei servizi rilevati - estratto



Foto aerea

ACCESSIBILITÀ

ACCESSIBILITÀ MEZZI PUBBLICI	SI
ACCESSIBILITÀ MEZZI PRIVATI	SI
ACCESSIBILITÀ CICLABILE	SI
PRESENZA AREE DI SOSTA	SI
PRESENZA PARCHEGGI	SI
A NORMA PORTATORI DI HANDICAP	SI
COMPATIBILITÀ FUNZIONALE	SI

GESTIONE

Cooperativa Artigiana di Ranica (con servizi di
uso pubblico)
Cooperativa Artigiana di Ranica

PROPRIETÀ
GESTIONE



Foto 1



Foto 2

VS 20 - Aree verdi di Via G. Zoppi

ANAGRAFICA

TIPOLOGIA DI AREA	Spazio verde
DENOMINAZIONE	Aree verdi di Via G. Zoppi
UBICAZIONE	Via G. Zoppi
CODICE IDENTIFICATIVO	VS 20
EPOCA DI REALIZZAZIONE	2004
STATO DI MANUTENZIONE	Buono
SUPERFICIE TOTALE (mq)	6.410
ADDETTI	1
UTENZE	6.000
COMPOSIZIONE (1)	Prati
IMPIANTI ILLUMINAZIONE	No
IMPIANTI IRRIGAZIONE AUTOMATICA	No
FONTANELLE	No
PRESENZA DI EDIFICI	No
STATO DI MANUTENZIONE	Buono

CARATTERISTICHE

ADDETTI	0
UTENZE	6.000
PRESENZA DI EDIFICI (1)	No
TIPOLOGIA UTENZE: ETA	2 - 100
TIPOLOGIA UTENZE: SESSO	M/F
GIORNI DI FRUIZIONE (1)	accesso libero
SODDISFACIMENTO DOMANDA	si



Tav.14 - Carta dei servizi rilevati - estratto



Foto aerea

ACCESSIBILITÀ

ACCESSIBILITÀ MEZZI PUBBLICI Si
ACCESSIBILITÀ MEZZI PRIVATI Si
ACCESSIBILITÀ CICLABILE Si
PRESENZA AREE DI SOSTA Si
PRESENZA PARCHEGGI Si
A NORMA PORTATORI DI HANDICAP Si
COMPATIBILITÀ FUNZIONALE Si

GESTIONE

PROPRIETÀ Comune di Ranica
GESTIONE Comune di Ranica



Foto 1

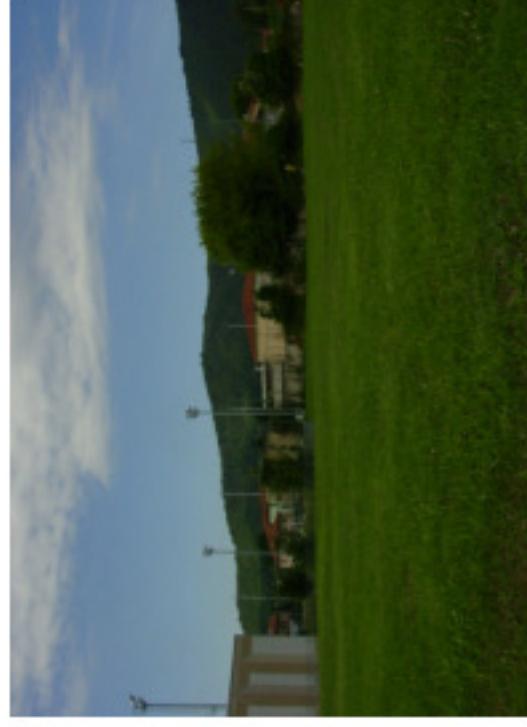


Foto 2

VS 21 - Passaggio IV Novembre

ANAGRAFICA

TIPOLOGIA DI AREA Verde di servizio/Giardino di quartiere
DENOMINAZIONE Passaggio IV Novembre
UBICAZIONE Passaggio IV Novembre
CODICE IDENTIFICATIVO VS 21
PROSSIMITA' AD AREE DI LIBERA FRUIZIONE Parco di Via Conciliazione
EPOCA DI REALIZZAZIONE 1981
STATO DI MANUTENZIONE Buono
SUPERFICIE TOTALE (mq) 5.055
ADDETTI 1
UTENZE 6.000
COMPOSIZIONE (1) Aluole piantumate
COMPOSIZIONE (2) Vialetti in lastre ad opus incertum
COMPOSIZIONE (3) Piazzetta in autobloccanti
DOTAZIONE (1) Percorsi pedonali
DOTAZIONE (2) Cestini
DOTAZIONE (3) panchine
IMPIANTI ILLUMINAZIONE Sì
IMPIANTI IRRIGAZIONE AUTOMATICA No
FONTANELLE No
PRESENZA DI EDIFICI No
STATO DI MANUTENZIONE Buono

CARATTERISTICHE

ADDETTI 1
UTENZE 6.000
PRESENZA DI EDIFICI (1) No
TIPOLOGIA UTENZE: ETA 2 - 100
TIPOLOGIA UTENZE: SESSO M/F
GIORNI DI FRUIZIONE (1) accesso libero
SODDISFACIMENTO DOMANDA sì



Tav.14 - Carta dei servizi rilevati - estratto



Foto aerea

ACCESSIBILITÀ

ACCESSIBILITÀ MEZZI PUBBLICI	Si
ACCESSIBILITÀ MEZZI PRIVATI	Si
ACCESSIBILITÀ CICLABILE	Si
PRESENZA AREE DI SOSTA	Si
PRESENZA PARCHEGGI	Si
A NORMA PORTATORI DI HANDICAP	Si
COMPATIBILITÀ FUNZIONALE	Si

GESTIONE

PROPRIETÀ
GESTIONE

Comune di Ranica
Condomini Passaggio IV Novembre/Comune di
Ranica



Foto 1



Foto 2

VS 22 - Aree verdi esterne al cimitero

ANAGRAFICA

TIPOLOGIA DI AREA	Spazio verde
DENOMINAZIONE	Aree verdi esterne al cimitero
UBICAZIONE	Via SS. 7 Fratelli Martini
CODICE IDENTIFICATIVO	VS 22
VINCOLI	Rispetto cimiteriale
STATO DI MANUTENZIONE	Buono
SUPERFICIE TOTALE (mq)	1.596
ADDETTI	1
UTENZE	6.000
COMPOSIZIONE (1)	Prati piantumati
DOTAZIONE (1)	Monumenti
IMPIANTI ILLUMINAZIONE	No
IMPIANTI IRRIGAZIONE AUTOMATICA	No
FONTANELLE	No
PRESENZA DI EDIFICI	No
STATO DI MANUTENZIONE	Buono

CARATTERISTICHE

ADDETTI	1
UTENZE	6.000
PRESENZA DI EDIFICI (1)	No
ATTIVITÀ SVOLTE (1)	Ricorrenza caduti in guerra
TIPOLOGIA UTENZE: ETA	2 - 100
TIPOLOGIA UTENZE: SESSO	M/F
GIORNI DI FRUIZIONE (1)	accesso libero
SODDISFACIMENTO DOMANDA	si



Tav.14 - Carta dei servizi rilevati - estratto



Foto aerea

ACCESSIBILITÀ

ACCESSIBILITÀ MEZZI PUBBLICI Si
ACCESSIBILITÀ MEZZI PRIVATI Si
ACCESSIBILITÀ CICLABILE Si
PRESENZA AREE DI SOSTA Si
PRESENZA PARCHEGGI Si
A NORMA PORTATORI DI HANDICAP No
COMPATIBILITÀ FUNZIONALE Si

GESTIONE

PROPRIETÀ Comune di Ranica
GESTIONE Comune di Ranica



Foto 1



Foto 2

VS 23 - Area verde di Passaggio Sciopero di Ranica 1909

ANAGRAFICA

TIPOLOGIA DI AREA	Spazio verde
DENOMINAZIONE	Area verde di Passaggio Sciopero di Ranica 1909
UBICAZIONE	Passaggio Sciopero di Ranica 1909
CODICE IDENTIFICATIVO	VS 23
PROSSIMITA' AD AREE DI LIBERA FRUIZIONE	Si
EPOCA DI REALIZZAZIONE	2009
STATO DI MANUTENZIONE	Buono
SUPERFICIE TOTALE (mq)	1.486
ADDETTI	1
UTENZE	6.000
COMPOSIZIONE (1)	Aluole
DOTAZIONE (1)	Percorsi pedonali/Cestini
DOTAZIONE (2)	Santella
IMPIANTI ILLUMINAZIONE	Si
IMPIANTI IRRIGAZIONE AUTOMATICA	Si
FONTANELLE	No
PRESENZA DI EDIFICI	No
STATO DI MANUTENZIONE	Buono

CARATTERISTICHE

ADDETTI	1
UTENZE	6.000
PRESENZA DI EDIFICI (1)	No
TIPOLOGIA UTENZE: SESSO	M/F
NUMERO DI ATTIVITA'	0
GIORNI DI FRUIZIONE (1)	area verde aperta
SODDISFACIMENTO DOMANDA	si



Tav.14 - Carta dei servizi rilevati - estratto



Foto aerea

ACCESSIBILITÀ

ACCESSIBILITÀ MEZZI PUBBLICI	Si
ACCESSIBILITÀ MEZZI PRIVATI	Si
ACCESSIBILITÀ CICLABILE	Si
PRESENZA AREE DI SOSTA	No
PRESENZA PARCHEGGI	Si
A NORMA PORTATORI DI HANDICAP	Si
COMPATIBILITÀ FUNZIONALE	Si

GESTIONE

PROPRIETÀ	Comune di Ranica
GESTIONE	Comune di Ranica



Foto 1



Foto 2

VS 24 - Palestra scolastica

ANAGRAFICA

TIPOLOGIA DI AREA
DENOMINAZIONE
UBICAZIONE
CODICE IDENTIFICATIVO
PROSSIMITA' AD AREE DI LIBERA FRUIZIONE
EPOCA DI REALIZZAZIONE
STATO DI MANUTENZIONE
SUPERFICIE TOTALE (mq)
ADDETTI
UTENZE
COMPOSIZIONE (1)
DOTAZIONE (1)
DOTAZIONE (2)
IMPIANTI ILLUMINAZIONE
IMPIANTI IRRIGAZIONE AUTOMATICA
FONTANELLE
PRESENZA DI EDIFICI
STATO DI MANUTENZIONE

Palestra
Palestra scolastica
Piazzale L. Bertell
VS 24
parcheggio di Piazzale L. Bertell
1980
Buono
5.413
12
285
Struttura in cemento armato
Palestra per attività sportive
spogliatoi
Sì
No
No
Sì
Buono

CARATTERISTICHE

ADDETTI
UTENZE
PRESENZA DI EDIFICI (1)
ATTIVITA SVOLTE (1)
ATTIVITA SVOLTE (2)
ATTIVITA SVOLTE (3)
TIPOLOGIA UTENZE: ETA

12
285
Sì
educazione fisica per scuola secondaria di primo grado
Attività sportive (pallavolo, basket, kung fu, tai chi)
avviamento allo sport per scuola primaria
da 6 a 70 anni



Tav.14 - Carta dei servizi rilevati - estratto



Foto aerea

TIPOLOGIA UTENZE: SESSO

M / F

NUMERO DI ATTIVITA

10

GIORNI DI FRUIZIONE (1)

da lunedì a sabato

ORARIO DI FRUIZIONE (1)

8,30 - 22,00

GIORNI DI FRUIZIONE (2)

domenica

ORARIO DI FRUIZIONE (2)

8,30 - 12,30

SODDISFACIMENTO DOMANDA

sì

ACCESSIBILITÀ

ACCESSIBILITÀ MEZZI PUBBLICI

Sì

ACCESSIBILITÀ MEZZI PRIVATI

Sì

ACCESSIBILITÀ CICLABILE

Sì

PRESENZA AREE DI SOSTA

Sì

PRESENZA PARCHEGGI

Sì

A NORMA PORTATORI DI HANDICAP

Sì

COMPATIBILITÀ FUNZIONALE

Alta

GESTIONE

PROPRIETÀ

Comune di Ranica

GESTIONE

Comune di Ranica / Istituto comprensivo



Foto 1



Foto 2

VS 25 - Area verde del Passaggio T. Scarpellini

ANAGRAFICA

TIPOLOGIA DI AREA	Spazio verde
DENOMINAZIONE	Area verde del Passaggio T. Scarpellini
UBICAZIONE	Passaggio T. Scarpellini/Via degli Alpini
CODICE IDENTIFICATIVO	VS 25
PROSSIMITA' AD AREE DI LIBERA FRUIZIONE	Biblioteca - centro culturale "R. Gritti"
EPOCA DI REALIZZAZIONE	2009
STATO DI MANUTENZIONE	Buono
SUPERFICIE TOTALE (mq)	1.120
ADDETTI	1
UTENZE	6.000
COMPOSIZIONE (1)	prato
DOTAZIONE (1)	Scultura di Vanni Griitti
IMPIANTI ILLUMINAZIONE	Sì
IMPIANTI IRRIGAZIONE AUTOMATICA	No
FONTANELLE	No
PRESENZA DI EDIFICI	No
STATO DI MANUTENZIONE	Buono

CARATTERISTICHE

ADDETTI	1
UTENZE	6.000
PRESENZA DI EDIFICI (1)	no
TIPOLOGIA UTENZE: SESSO	M/F
NUMERO DI ATTIVITA'	0
GIORNI DI FRUIZIONE (1)	area verde aperta
SODDISFACIMENTO DOMANDA	sì



Tav. 14 - Carta dei servizi rilevati - estratto



Foto aerea

ACCESSIBILITÀ

ACCESSIBILITÀ MEZZI PUBBLICI	Si
ACCESSIBILITÀ MEZZI PRIVATI	Si
ACCESSIBILITÀ CICLABILE	Si
PRESENZA AREE DI SOSTA	No
PRESENZA PARCHEGGI	Si
A NORMA PORTATORI DI HANDICAP	Si
COMPATIBILITÀ FUNZIONALE	Si

GESTIONE

PROPRIETÀ	Comune di Ranica
GESTIONE	Comune di Ranica



Foto 1

MS 1 - Parcheggio alto Via Piemonte

ANAGRAFICA

TIPOLOGIA	Parcheggio in sede propria
DENOMINAZIONE	Parcheggio alto Via Piemonte
UBICAZIONE	Via Piemonte
CODICE IDENTIFICATIVO	MS 1
EPOCA DI REALIZZAZIONE	1975
SUPERFICIE (mq)	1182
SUPERFICIE PER AUTO (mq)	1182
SUPERFICIE PER ALTRI VEICOLI (mq)	0
CLASSIFICAZIONE	Libero

SERVIZI

PAVIMENTAZIONE (1)	Asfalto
ILLUMINAZIONE PUBBLICA	Sì
FOGNATURE	Sì
COLONNINE ANTINCENDIO	No
GRADO DI SICUREZZA ACCESSI PEDONALI	Medio
A NORMA PORTATORI HANDICAP	Sì
PRESENZA DI EDIFICI	No
STATO DI MANUTENZIONE	Mediocre
LINEA DI TRASPORTO PUBBLICO NELLE VICINANZE	No
SODDISFACIMENTO DOMANDA	sì



Tav.14 - Carta dei servizi rilevati - estratto



Foto aerea



Foto 1



Foto 2

MS 2 - Parcheggio basso Via Piemonte

ANAGRAFICA

TIPOLOGIA	Parcheggio in sede propria
DENOMINAZIONE	Parcheggio basso di Via Piemonte
UBICAZIONE	Via Piemonte
CODICE IDENTIFICATIVO	MS 2
EPOCA DI REALIZZAZIONE	1975
SUPERFICIE (mq)	512
SUPERFICIE PER AUTO (mq)	512
SUPERFICIE PER ALTRI VEICOLI (mq)	512
CLASSIFICAZIONE	Libero

SERVIZI

DOTAZIONI	Recinzione
PAVIMENTAZIONE (1)	Asfalto
ILLUMINAZIONE PUBBLICA	Sì
FOGNATURE	Sì
COLONNINE ANTINCENDIO	No
GRADO DI SICUREZZA ACCESSI PEDONALI A NORMA PORTATORI HANDICAP	Medio
PRESENZA DI EDIFICI STATO DI MANUTENZIONE	Sì
LINEA DI TRASPORTO PUBBLICO NELLE VICINANZE	No
SODDISFACIMENTO DOMANDA	sì



Tav.14 - Carta dei servizi rilevati - estratto



Foto aerea



Foto 1



Foto 2

MS 3 - Parcheggio scuola materna

ANAGRAFICA

TIPOLOGIA
DENOMINAZIONE
UBICAZIONE
CODICE IDENTIFICATIVO
EPOCA DI REALIZZAZIONE
SUPERFICIE (mq)
SUPERFICIE PER AUTO (mq)
SUPERFICIE PER ALTRI VEICOLI (mq)
CLASSIFICAZIONE

Parcheggio in sede propria
Parcheggio scuola materna
Via Sarca
MS 3
1962
1.096
1.096
1.096
Libero

SERVIZI

PAVIMENTAZIONE (1)
ILLUMINAZIONE PUBBLICA
FOGNATURE
COLONNINE ANTINCENDIO
GRADO DI SICUREZZA ACCESSI PEDONALI
A NORMA PORTATORI HANDICAP
PRESENZA DI EDIFICI
STATO DI MANUTENZIONE
LINEA DI TRASPORTO PUBBLICO NELLE
VICINANZE
SODDISFACIMENTO DOMANDA

Asfalto
Sì
Sì
No
Medio
Sì
No
Buono
Sì
Sì



Tav.14 - Carta dei servizi rilevati - estratto



Foto aerea



Foto 1

MS 4 - Parcheggio di Via Monte Bianco

ANAGRAFICA

TIPOLOGIA
DENOMINAZIONE
UBICAZIONE
CODICE IDENTIFICATIVO
EPOCA DI REALIZZAZIONE
SUPERFICIE (mq)
SUPERFICIE PER AUTO (mq)
SUPERFICIE PER ALTRI VEICOLI (mq)
CLASSIFICAZIONE

Parcheggio in sede propria
Parcheggio di Via Monte Bianco
Via Monte Bianco
MS 4
1992
432
432
432
Libero

SERVIZI

DOTAZIONI
PAVIMENTAZIONE (1)
ILLUMINAZIONE PUBBLICA
FOGNATURE
COLONNINE ANTINCENDIO
GRADO DI SICUREZZA ACCESSI PEDONALI
A NORMA PORTATORI HANDICAP
PRESENZA DI EDIFICI
STATO DI MANUTENZIONE
LINEA DI TRASPORTO PUBBLICO NELLE
VICINANZE
SODDISFACIMENTO DOMANDA

Aiuole con cespugli
Asfalto
Sì
Sì
No
Medio
Sì
No
Buono
No
Sì



Tav.14 - Carta dei servizi rilevati - estratto



Foto aerea



Foto 1

MS 5 - Parcheggio interno di Via Isonzo

ANAGRAFICA

TIPOLOGIA	Parcheggio in sede propria
DENOMINAZIONE	Parcheggio interno di Via Isonzo
UBICAZIONE	Via Isonzo
CODICE IDENTIFICATIVO	MS 5
EPOCA DI REALIZZAZIONE	1992
SUPERFICIE (mq)	380
SUPERFICIE PER AUTO (mq)	380
SUPERFICIE PER ALTRI VEICOLI (mq)	380
CLASSIFICAZIONE	Libero

SERVIZI

DOTAZIONI	Area verde con cespugli ed alberi
PAVIMENTAZIONE (1)	Asfalto
ILLUMINAZIONE PUBBLICA	Sì
FOGNATURE	Sì
COLONNINE ANTINCENDIO	No
GRADO DI SICUREZZA ACCESSI PEDONALI A NORMA PORTATORI HANDICAP	Medio
PRESENZA DI EDIFICI	Sì
STATO DI MANUTENZIONE	No
LINEA DI TRASPORTO PUBBLICO NELLE VICINANZE	Buono
SODDISFACIMENTO DOMANDA	Sì
	Sì



Tav.14 - Carta dei servizi rilevati - estratto

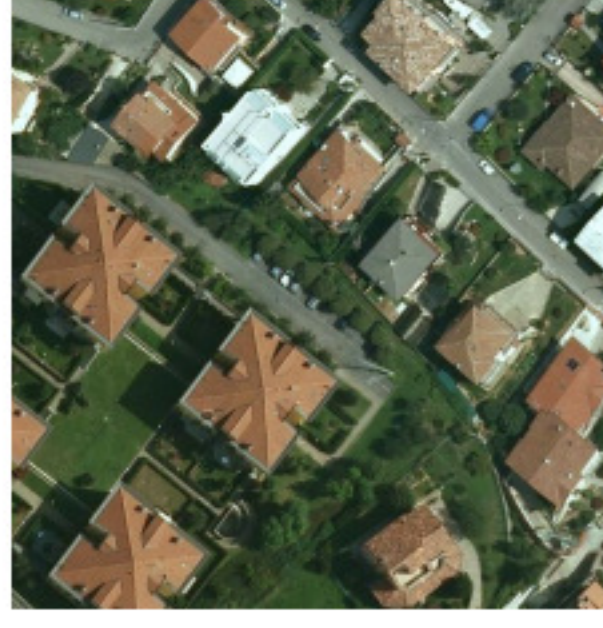


Foto aerea



Foto 1

MS 6 - Parcheggio di Via Fontanino

ANAGRAFICA

TIPOLOGIA	Parcheggio in sede propria
DENOMINAZIONE	Parcheggio di Via Fontanino
UBICAZIONE	Via Fontanino
CODICE IDENTIFICATIVO	MS 6
EPOCA DI REALIZZAZIONE	1990
SUPERFICIE (mq)	866
SUPERFICIE PER AUTO (mq)	866
SUPERFICIE PER ALTRI VEICOLI (mq)	0
CLASSIFICAZIONE	Diurno

SERVIZI

DOTAZIONI	Recinzione, sbarra per chiusura serale
PAVIMENTAZIONE (1)	Asfalto
ILLUMINAZIONE PUBBLICA	Sì
FOGNATURE	Sì
COLONNINE ANTINCENDIO	/No
GRADO DI SICUREZZA ACCESSI PEDONALI A NORMA PORTATORI HANDICAP	Alto
PRESENZA DI EDIFICI	Sì
STATO DI MANUTENZIONE	No
LINEA DI TRASPORTO PUBBLICO NELLE VICINANZE	Buono
SODDISFACIMENTO DOMANDA	Sì
	Sì



Tav.14 - Carta dei servizi rilevati - estratto



Foto aerea



Foto 1



Foto 2

MS 7 - Parcheggio di Via SS. Fratelli Martini

ANAGRAFICA

TIPOLOGIA	Parcheggio in sede propria
DENOMINAZIONE	Parcheggio di Via SS. 7 Fratelli Martini
UBICAZIONE	Via SS. 7 Fratelli Martini
CODICE IDENTIFICATIVO	MS 7
EPOCA DI REALIZZAZIONE	1990 / 2001
SUPERFICIE (mq)	1.951
SUPERFICIE PER AUTO (mq)	1.951
SUPERFICIE PER ALTRI VEICOLI (mq)	1.951
CLASSIFICAZIONE	Libero

SERVIZI

DOTAZIONI	Aiuole con alberi, cestini
PAVIMENTAZIONE (1)	Asfalto
ILLUMINAZIONE PUBBLICA	Sì
FOGNATURE	Sì
COLONNINE ANTINCENDIO	No
GRADO DI SICUREZZA ACCESSI PEDONALI	Medio
A NORMA PORTATORI HANDICAP	Sì
PRESENZA DI EDIFICI	No
STATO DI MANUTENZIONE	Buono
LINEA DI TRASPORTO PUBBLICO NELLE VICINANZE	Sì
SODDISFACIMENTO DOMANDA	Sì



Tav.14 - Carta dei servizi rilevati - estratto



Foto aerea



Foto 1



Foto 2

MS 8 - Piazzale L. Bertett

ANAGRAFICA

TIPOLOGIA
DENOMINAZIONE
UBICAZIONE
CODICE IDENTIFICATIVO
EPOCA DI REALIZZAZIONE
SUPERFICIE (mq)
SUPERFICIE PER AUTO (mq)
SUPERFICIE PER ALTRI VEICOLI (mq)
CLASSIFICAZIONE

Parcheggio in sede propria
Piazzale L. Bertett
Piazzale L. Bertett
MS 8
1960
2.633
2.633
2.633
Libero (divieto il venerdì mattina per mercato)

SERVIZI

DOTAZIONI
PAVIMENTAZIONE (1)
ILLUMINAZIONE PUBBLICA
FOGNATURE
COLONNINE ANTINCENDIO
GRADO DI SICUREZZA ACCESSI PEDONALI
A NORMA PORTATORI HANDICAP
PRESENZA DI EDIFICI
STATO DI MANUTENZIONE
LINEA DI TRASPORTO PUBBLICO NELLE
VICINANZE
SODDISFACIMENTO DOMANDA

Cestini
Asfalto
Sì
Sì
Sì
Medio
Sì
No
Buono
Sì
Sì



Tav.14 - Carta dei servizi rilevati - estratto



Foto aerea



Foto 1



Foto 2

MS 9 - Parcheggio del cimitero

ANAGRAFICA

TIPOLOGIA
DENOMINAZIONE
UBICAZIONE
CODICE IDENTIFICATIVO
EPOCA DI REALIZZAZIONE
SUPERFICIE (mq)
SUPERFICIE PER AUTO (mq)
SUPERFICIE PER ALTRI VEICOLI (mq)
CLASSIFICAZIONE

Parcheggio in sede propria
Parcheggio del cimitero
Via SS. 7 Fratelli Martini
MS 9
2000 (ampliamento)
1.630
1.630
1.630
Libero

SERVIZI

PAVIMENTAZIONE (1)
ILLUMINAZIONE PUBBLICA
FOGNATURE
COLONNINE ANTINCENDIO
GRADO DI SICUREZZA ACCESSI PEDONALI
A NORMA PORTATORI HANDICAP
PRESENZA DI EDIFICI
STATO DI MANUTENZIONE
LINEA DI TRASPORTO PUBBLICO NELLE
VICINANZE
SODDISFACIMENTO DOMANDA

Asfalto/Lastre ad opus incertum
Sì
Sì
No
Medio
Sì
No
Buono
Sì
Sì



Tav.14 - Carta dei servizi rilevati - estratto



Foto aerea



Foto 1



Foto 2

MS 10 - Parcheggio intermedio di Via Don Minzoni

ANAGRAFICA

TIPOLOGIA	Parcheggio in sede propria
DENOMINAZIONE	Parcheggio intermedio di Via don Minzoni
UBICAZIONE	Via don Minzoni
CODICE IDENTIFICATIVO	MS 10
EPOCA DI REALIZZAZIONE	2002
SUPERFICIE (mq)	394
SUPERFICIE PER AUTO (mq)	394
SUPERFICIE PER ALTRI VEICOLI (mq)	394
CLASSIFICAZIONE	Libero

SERVIZI

DOTAZIONI	Aiuole
PAVIMENTAZIONE (1)	Asfalto
ILLUMINAZIONE PUBBLICA	Sì
FOGNATURE	Sì
COLONNINE ANTINCENDIO	No
GRADO DI SICUREZZA ACCESSI PEDONALI A NORMA PORTATORI HANDICAP	Medio
PRESENZA DI EDIFICI	Sì
STATO DI MANUTENZIONE	No
LINEA DI TRASPORTO PUBBLICO NELLE VICINANZE	Buono
SODDISFACIMENTO DOMANDA	Sì
	Sì



Tav.14 - Carta dei servizi rilevati - estratto



Foto aerea



Foto 1

MS 11 - Parcheggio di Via Don Minzoni

ANAGRAFICA

TIPOLOGIA	Parcheggio in sede propria
DENOMINAZIONE	Parcheggio di Via don Minzoni
UBICAZIONE	Via don Minzoni
CODICE IDENTIFICATIVO	MS 11
EPOCA DI REALIZZAZIONE	2002
SUPERFICIE (mq)	242
SUPERFICIE PER AUTO (mq)	242
SUPERFICIE PER ALTRI VEICOLI (mq)	242
CLASSIFICAZIONE	Libero

SERVIZI

DOTAZIONI	Aiuole
PAVIMENTAZIONE (1)	Asfalto
ILLUMINAZIONE PUBBLICA	Sì
FOGNATURE	Sì
COLONNINE ANTINCENDIO	No
GRADO DI SICUREZZA ACCESSI PEDONALI	Medio
A NORMA PORTATORI HANDICAP	Sì
PRESENZA DI EDIFICI	No
STATO DI MANUTENZIONE	Buono
LINEA DI TRASPORTO PUBBLICO NELLE VICINANZE	Sì
SODDISFACIMENTO DOMANDA	Sì



Tav.14 - Carta dei servizi rilevati - estratto



Foto aerea



Foto 1

MS 12 - Parcheggio di Via Conciliazione / Via A. Manzoni

ANAGRAFICA

TIPOLOGIA	Parcheggio in sede propria
DENOMINAZIONE	Parcheggio di Via Conciliazione/Via A. Manzoni
UBICAZIONE	Via Conciliazione/Via A. Manzoni
CODICE IDENTIFICATIVO	MS 12
EPOCA DI REALIZZAZIONE	2005
SUPERFICIE (mq)	1.552
SUPERFICIE PER AUTO (mq)	1.552
SUPERFICIE PER ALTRI VEICOLI (mq)	0
CLASSIFICAZIONE	Libero

SERVIZI

DOTAZIONI	Piantumazione/Aiuole
PAVIMENTAZIONE (1)	Asfalto
ILLUMINAZIONE PUBBLICA	Sì
FOGNATURE	Sì
COLONNINE ANTINCENDIO	No
GRADO DI SICUREZZA ACCESSI PEDONALI	Medio
A NORMA PORTATORI HANDICAP	Sì
PRESENZA DI EDIFICI	No
STATO DI MANUTENZIONE	Buono
LINEA DI TRASPORTO PUBBLICO NELLE VICINANZE	Sì
SODDISFACIMENTO DOMANDA	Sì



Tav.14 - Carta dei servizi rilevati - estratto



Foto aerea



Foto 1



Foto 2

MS 13 - Parcheggio retrostante il cimitero

ANAGRAFICA

TIPOLOGIA	Parcheggio in sede propria
DENOMINAZIONE	Parcheggio retrostante il cimitero
UBICAZIONE	Via G. Marconi
CODICE IDENTIFICATIVO	MS 13
EPOCA DI REALIZZAZIONE	2000
SUPERFICIE (mq)	1.411
SUPERFICIE PER AUTO (mq)	1.411
SUPERFICIE PER ALTRI VEICOLI (mq)	1.411
CLASSIFICAZIONE	Libero

SERVIZI

DOTAZIONI	Aiuole di delimitazione parcheggio
PAVIMENTAZIONE (1)	Asfalto
ILLUMINAZIONE PUBBLICA	Sì
FOGNATURE	Sì
COLONNINE ANTINCENDIO	No
GRADO DI SICUREZZA ACCESSI PEDONALI A NORMA PORTATORI HANDICAP	Medio
PRESENZA DI EDIFICI	Sì
STATO DI MANUTENZIONE	No
LINEA DI TRASPORTO PUBBLICO NELLE VICINANZE	Buono
SODDISFACIMENTO DOMANDA	Sì
	Sì



Tav.14 - Carta dei servizi rilevati - estratto



Foto aerea



Foto 1



Foto 2

MS 14 - Parcheggio ex Fornaci di Via Bergamina

ANAGRAFICA

TIPOLOGIA	Parcheggio in sede propria
DENOMINAZIONE	Parcheggio ex Fornaci di Via Bergamina
UBICAZIONE	Via Bergamina
CODICE IDENTIFICATIVO	MS 14
EPOCA DI REALIZZAZIONE	2000
SUPERFICIE (mq)	388
SUPERFICIE PER AUTO (mq)	388
SUPERFICIE PER ALTRI VEICOLI (mq)	0
CLASSIFICAZIONE	Libero

SERVIZI

PAVIMENTAZIONE (1)	Autobloccanti
ILLUMINAZIONE PUBBLICA	Si
FOGNATURE	Si
COLONNINE ANTINCENDIO	Si
GRADO DI SICUREZZA ACCESSI PEDONALI	Medio
A NORMA PORTATORI HANDICAP	Si
PRESENZA DI EDIFICI	No
STATO DI MANUTENZIONE	Mediocre
LINEA DI TRASPORTO PUBBLICO NELLE VICINANZE	No
SODDISFACIMENTO DOMANDA	Si



Tav.14 - Carta dei servizi rilevati - estratto



Foto aerea



Foto 1

MS 15 - Parcheggio ex Fornaci di Via Zanino Colle

ANAGRAFICA

TIPOLOGIA	Parcheggio in sede propria
DENOMINAZIONE	Parcheggio ex Fornaci di Via Zanino Colle
UBICAZIONE	Via Zanino Colle
CODICE IDENTIFICATIVO	MS 15
EPOCA DI REALIZZAZIONE	2002
SUPERFICIE (mq)	666
SUPERFICIE PER AUTO (mq)	666
SUPERFICIE PER ALTRI VEICOLI (mq)	0
CLASSIFICAZIONE	Libero

SERVIZI

DOTAZIONI	Area verde a margine
PAVIMENTAZIONE (1)	Asfalto
ILLUMINAZIONE PUBBLICA	Sì
FOGNATURE	Sì
COLONNINE ANTINCENDIO	No
GRADO DI SICUREZZA ACCESSI PEDONALI A NORMA PORTATORI HANDICAP	Medio
PRESENZA DI EDIFICI	Sì
STATO DI MANUTENZIONE	No
LINEA DI TRASPORTO PUBBLICO NELLE VICINANZE	Buono
SODDISFACIMENTO DOMANDA	No
	Sì



Tav.14 - Carta dei servizi rilevati - estratto



Foto aerea



Foto 1

MS 16 - Parcheggio di Via Borgosale alta

ANAGRAFICA

TIPOLOGIA	Area a parcheggio
DENOMINAZIONE	Parcheggio di Via Borgosale alta
UBICAZIONE	Via Borgosale
CODICE IDENTIFICATIVO	MS 16
EPOCA DI REALIZZAZIONE	2007
SUPERFICIE (mq)	176
SUPERFICIE PER AUTO (mq)	176
SUPERFICIE PER ALTRI VEICOLI (mq)	0
CLASSIFICAZIONE	Libero

SERVIZI

PAVIMENTAZIONE (1)	Asfalto
ILLUMINAZIONE PUBBLICA	Si
FOGNATURE	Si
COLONNINE ANTINCENDIO	No
GRADO DI SICUREZZA ACCESSI PEDONALI	Buono
A NORMA PORTATORI HANDICAP	Si
PRESENZA DI EDIFICI	No
STATO DI MANUTENZIONE	Buono
LINEA DI TRASPORTO PUBBLICO NELLE VICINANZE	No
SODDISFACIMENTO DOMANDA	No



Tav.14 - Carta dei servizi rilevati - estratto



Foto aerea



Foto 1

MS 17 - Parcheggio della farmacia

ANAGRAFICA

TIPOLOGIA
DENOMINAZIONE
UBICAZIONE
CODICE IDENTIFICATIVO
EPOCA DI REALIZZAZIONE
SUPERFICIE (mq)
SUPERFICIE PER AUTO (mq)
SUPERFICIE PER ALTRI VEICOLI (mq)
CLASSIFICAZIONE

Parcheggio in sede propria
Parcheggio della farmacia
Via G.B. Carmozzi
MS 17
1970
34
34
0
A tempo

SERVIZI

PAVIMENTAZIONE (1)
ILLUMINAZIONE PUBBLICA
FOGNATURE
COLONNINE ANTINCENDIO
GRADO DI SICUREZZA ACCESSI PEDONALI
A NORMA PORTATORI HANDICAP
PRESENZA DI EDIFICI
STATO DI MANUTENZIONE
LINEA DI TRASPORTO PUBBLICO NELLE
VICINANZE
SODDISFACIMENTO DOMANDA

Porfido
Sì
Sì
No
Medio
Sì
No
Buono
Sì
Sì



Tav.14 - Carta dei servizi rilevati - estratto



Foto aerea



Foto 1

MS 18 - Parcheggi a nastro sul lato destro di Via Sarca

ANAGRAFICA

TIPOLOGIA	Parcheggio di risulta
DENOMINAZIONE	Parcheggi a nastro sul lato destro di Via Sarca
UBICAZIONE	Via Sarca
CODICE IDENTIFICATIVO	MS 18
EPOCA DI REALIZZAZIONE	1966
SUPERFICIE (mq)	231
SUPERFICIE PER AUTO (mq)	231
SUPERFICIE PER ALTRI VEICOLI (mq)	0
CLASSIFICAZIONE	Libero

SERVIZI

PAVIMENTAZIONE (1)	Asfalto
ILLUMINAZIONE PUBBLICA	Si
FOGNATURE	Si
COLONNINE ANTINCENDIO	No
GRADO DI SICUREZZA ACCESSI PEDONALI	Medio
A NORMA PORTATORI HANDICAP	Si
PRESENZA DI EDIFICI	No
STATO DI MANUTENZIONE	Buono
LINEA DI TRASPORTO PUBBLICO NELLE VICINANZE	Si
SODDISFACIMENTO DOMANDA	Si



Tav.14 - Carta dei servizi rilevati - estratto



Foto aerea



Foto 1

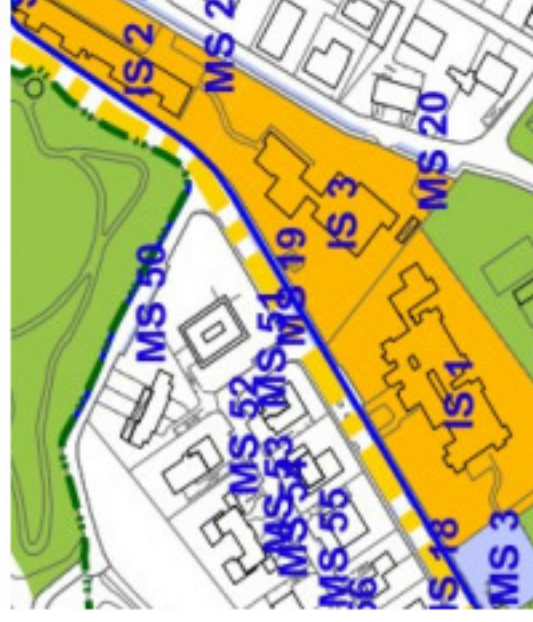
MS 19 - Parcheggio a nastro sul lato sinistro di Via Sarca

ANAGRAFICA

TIPOLOGIA	Parcheggio di risulta
DENOMINAZIONE	Parcheggi a nastro sul lato sinistro di Via Sarca
UBICAZIONE	Via Sarca
CODICE IDENTIFICATIVO	MS 19
EPOCA DI REALIZZAZIONE	1986
SUPERFICIE (mq)	140
SUPERFICIE PER AUTO (mq)	140
SUPERFICIE PER ALTRI VEICOLI (mq)	0
CLASSIFICAZIONE	Libero

SERVIZI

PAVIMENTAZIONE (1)	Asfalto
ILLUMINAZIONE PUBBLICA	Si
FOGNATURE	Si
COLONNINE ANTINCENDIO	No
GRADO DI SICUREZZA ACCESSI PEDONALI	Medio
A NORMA PORTATORI HANDICAP	Si
PRESENZA DI EDIFICI	No
STATO DI MANUTENZIONE	Buono
LINEA DI TRASPORTO PUBBLICO NELLE VICINANZE	Si
SODDISFACIMENTO DOMANDA	Si



Tav.14 - Carta dei servizi rilevati - estratto





Foto 1

MS 20 - Parcheggi antistanti la Scuola secondaria di 1° grado

ANAGRAFICA

TIPOLOGIA	Parcheggio di risulta
DENOMINAZIONE	Parcheggi antistanti la scuola secondaria di 1° grado
UBICAZIONE	Via Simone Elia
CODICE IDENTIFICATIVO	MS 20
EPOCA DI REALIZZAZIONE	2005
SUPERFICIE (mq)	70
SUPERFICIE PER AUTO (mq)	70
SUPERFICIE PER ALTRI VEICOLI (mq)	0
CLASSIFICAZIONE	A tempo

SERVIZI

DOTAZIONI	Cestini
PAVIMENTAZIONE (1)	Asfalto
ILLUMINAZIONE PUBBLICA	Sì
FOGNATURE	Sì
COLONNINE ANTINCENDIO	No
GRADO DI SICUREZZA ACCESSI PEDONALI	Medio
A NORMA PORTATORI HANDICAP	Sì
PRESENZA DI EDIFICI	No
STATO DI MANUTENZIONE	Buono
LINEA DI TRASPORTO PUBBLICO NELLE VICINANZE	Sì
SODDISFACIMENTO DOMANDA	Sì



Tav.14 - Carta dei servizi rilevati - estratto





Foto 1

MS 21 - Parcheggio a nastro di Via Simone Elia

ANAGRAFICA

TIPOLOGIA	Parcheggio di risulta
DENOMINAZIONE	Parcheggi a nastro di Via Simone Elia
UBICAZIONE	Via Simone Elia
CODICE IDENTIFICATIVO	MS 21
EPOCA DI REALIZZAZIONE	2005
SUPERFICIE (mq)	385
SUPERFICIE PER AUTO (mq)	385
SUPERFICIE PER ALTRI VEICOLI (mq)	0
CLASSIFICAZIONE	A tempo

SERVIZI

DOTAZIONI	Cestini
PAVIMENTAZIONE (1)	Asfalto
ILLUMINAZIONE PUBBLICA	Sì
FOGNATURE	Sì
COLONNINE ANTINCENDIO	No
GRADO DI SICUREZZA ACCESSI PEDONALI	Medio
A NORMA PORTATORI HANDICAP	Sì
PRESENZA DI EDIFICI	No
STATO DI MANUTENZIONE	Buono
LINEA DI TRASPORTO PUBBLICO NELLE VICINANZE	Sì
SODDISFACIMENTO DOMANDA	Sì



Tav.14 - Carta dei servizi rilevati - estratto



Foto aerea



Foto 1

MS 22 - Parcheggio a nastro di Via Adelasio

ANAGRAFICA

TIPOLOGIA	Parcheggio di risulta
DENOMINAZIONE	Parcheggi a nastro di Via Adelasio
UBICAZIONE	Via Adelasio
CODICE IDENTIFICATIVO	MS 22
EPOCA DI REALIZZAZIONE	2006
SUPERFICIE (mq)	127
SUPERFICIE PER AUTO (mq)	127
SUPERFICIE PER ALTRI VEICOLI (mq)	0
CLASSIFICAZIONE	A tempo

SERVIZI

DOTAZIONI	Cestini
PAVIMENTAZIONE (1)	Acciottolato
ILLUMINAZIONE PUBBLICA	Sì
FOGNATURE	Sì
COLONNINE ANTINCENDIO	No
GRADO DI SICUREZZA ACCESSI PEDONALI	Medio
A NORMA PORTATORI HANDICAP	Sì
PRESENZA DI EDIFICI	No
STATO DI MANUTENZIONE	Buono
LINEA DI TRASPORTO PUBBLICO NELLE VICINANZE	Sì
SODDISFACIMENTO DOMANDA	Sì



Tav.14 - Carta dei servizi rilevati - estratto



Foto aerea



Foto 1



Foto 2

MS 23 - Parcheggi del Viale delle Rimembranze

ANAGRAFICA

TIPOLOGIA
Parcheggio di risulta

DENOMINAZIONE
Parcheggi del Viale delle Rimembranze

UBICAZIONE
Via Adelasio (Viale delle Rimembranze)

CODICE IDENTIFICATIVO
MS 23

SUPERFICIE (mq)
124

SUPERFICIE PER AUTO (mq)
124

SUPERFICIE PER ALTRI VEICOLI (mq)
0

CLASSIFICAZIONE
A tempo

SERVIZI

DOTAZIONI
Cestini

PAVIMENTAZIONE (1)
Asfalto

ILLUMINAZIONE PUBBLICA
Sì

FOGNATURE
Sì

COLONNINE ANTINCENDIO
No

GRADO DI SICUREZZA ACCESSI PEDONALI
Medio

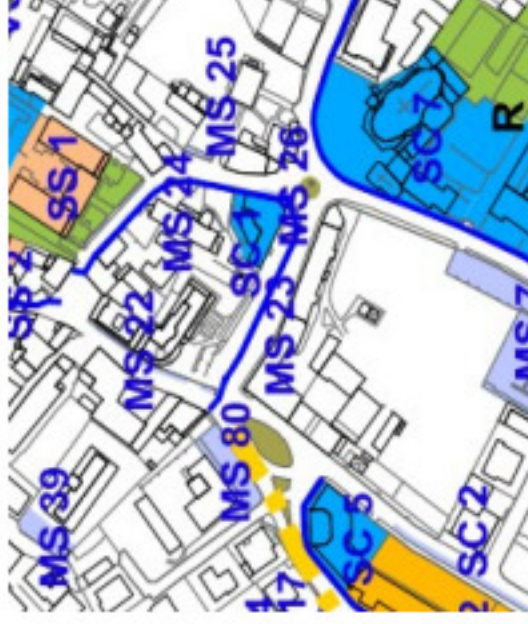
A NORMA PORTATORI HANDICAP
Sì

PRESENZA DI EDIFICI
No

STATO DI MANUTENZIONE
Buono

LINEA DI TRASPORTO PUBBLICO NELLE VICINANZE
Sì

SODDISFACIMENTO DOMANDA
Sì



Tav.14 - Carta dei servizi rilevati - estratto



Foto aerea



Foto 1

MS 24 - Parcheggio a nastro lato sinistro di Via Gavazzeni

ANAGRAFICA

TIPOLOGIA	Parcheggio di risulta
DENOMINAZIONE	Parcheggio a nastro lato sinistro di Via Gavazzeni
UBICAZIONE	Via Gavazzeni
CODICE IDENTIFICATIVO	MS 24
EPOCA DI REALIZZAZIONE	2006
SUPERFICIE (mq)	144
SUPERFICIE PER AUTO (mq)	144
SUPERFICIE PER ALTRI VEICOLI (mq)	0
CLASSIFICAZIONE	A tempo

SERVIZI

DOTAZIONI	Paletti dissuasori di delimitazione
PAVIMENTAZIONE (1)	Acciottolato
ILLUMINAZIONE PUBBLICA	Si
FOGNATURE	Si
COLONNINE ANTINCENDIO	No
GRADO DI SICUREZZA ACCESSI PEDONALI	Medio
A NORMA PORTATORI HANDICAP	Si
PRESENZA DI EDIFICI	No
STATO DI MANUTENZIONE	Buono
LINEA DI TRASPORTO PUBBLICO NELLE VICINANZE	Si
SODDISFACIMENTO DOMANDA	Si



Tav.14 - Carta dei servizi rilevati - estratto





Foto 1



Foto 2

MS 25 - Parcheggio all'ingresso di Vicolo Castello

ANAGRAFICA

TIPOLOGIA
DENOMINAZIONE
UBICAZIONE
CODICE IDENTIFICATIVO
EPOCA DI REALIZZAZIONE
SUPERFICIE (mq)
SUPERFICIE PER AUTO (mq)
SUPERFICIE PER ALTRI VEICOLI (mq)
CLASSIFICAZIONE

Parcheggio di risulta
Parcheggio all'ingresso di Vicolo Castello
Via Gavazzoni
MS 25
2006
31
31
0
A tempo

SERVIZI

DOTAZIONI
PAVIMENTAZIONE (1)
ILLUMINAZIONE PUBBLICA
FOGNATURE
COLONNINE ANTINCENDIO
GRADO DI SICUREZZA ACCESSI PEDONALI
A NORMA PORTATORI HANDICAP
PRESENZA DI EDIFICI
STATO DI MANUTENZIONE
LINEA DI TRASPORTO PUBBLICO NELLE
VICINANZE
SODDISFACIMENTO DOMANDA

Aiuola piantumata a margine
Acciottolato
Sì
Sì
No
Medio
Sì
No
Buono
Sì
Sì



Tav.14 - Carta dei servizi rilevati - estratto



Foto aerea



Foto 1

MS 26 - Parcheggio esterno al Municipio

ANAGRAFICA

TIPOLOGIA	Parcheggio di risulta
DENOMINAZIONE	Parcheggio esterno al Municipio
UBICAZIONE	Via Gavazzoni
CODICE IDENTIFICATIVO	MS 26
EPOCA DI REALIZZAZIONE	2006
SUPERFICIE (mq)	46
SUPERFICIE PER AUTO (mq)	46
SUPERFICIE PER ALTRI VEICOLI (mq)	0
CLASSIFICAZIONE	A tempo

SERVIZI

DOTAZIONI	Paletti dissuasori di limitazione
PAVIMENTAZIONE (1)	Acciottolato
ILLUMINAZIONE PUBBLICA	Sì
FOGNATURE	Sì
COLONNINE ANTINCENDIO	No
GRADO DI SICUREZZA ACCESSI PEDONALI	Medio
A NORMA PORTATORI HANDICAP	Sì
PRESENZA DI EDIFICI	No
STATO DI MANUTENZIONE	Buono
LINEA DI TRASPORTO PUBBLICO NELLE VICINANZE	Sì
SODDISFACIMENTO DOMANDA	Sì



Tav.14 - Carta dei servizi rilevati - estratto



Foto aerea



Foto 1

MS 27 - Parcheggi di Via Conciliazione

ANAGRAFICA

TIPOLOGIA
Parcheggio di risulta
DENOMINAZIONE
Parcheggi di Via Conciliazione
UBICAZIONE
Via Conciliazione/Pass. IV Novembre
CODICE IDENTIFICATIVO
MS 27
EPOCA DI REALIZZAZIONE
1961
SUPERFICIE (mq)
239
SUPERFICIE PER AUTO (mq)
239
SUPERFICIE PER ALTRI VEICOLI (mq)
0
CLASSIFICAZIONE
Libero

SERVIZI

DOTAZIONI
Aiuole di margine piantumate
PAVIMENTAZIONE (1)
Asfalto
ILLUMINAZIONE PUBBLICA
Sì
FOGNATURE
Sì
COLONNINE ANTINCENDIO
No
GRADO DI SICUREZZA ACCESSI PEDONALI
Medio
A NORMA PORTATORI HANDICAP
Sì
PRESENZA DI EDIFICI
No
STATO DI MANUTENZIONE
Buono
LINEA DI TRASPORTO PUBBLICO NELLE
VICINANZE
Sì
SODDISFACIMENTO DOMANDA
Sì



Tav.14 - Carta dei servizi rilevati - estratto



Foto aerea



Foto 1

MS 28 - Parcheggio di Via T.Tasso

ANAGRAFICA

TIPOLOGIA	Parcheggio di risulta
DENOMINAZIONE	Parcheggio di Via T. Tasso
UBICAZIONE	Via T. Tasso
CODICE IDENTIFICATIVO	MS 28
EPOCA DI REALIZZAZIONE	1962
SUPERFICIE (mq)	100
SUPERFICIE PER AUTO (mq)	100
SUPERFICIE PER ALTRI VEICOLI (mq)	100
CLASSIFICAZIONE	Libero

SERVIZI

PAVIMENTAZIONE (1)	Asfalto
ILLUMINAZIONE PUBBLICA	Si
FOGNATURE	Si
COLONNINE ANTINCENDIO	No
GRADO DI SICUREZZA ACCESSI PEDONALI	Medio
A NORMA PORTATORI HANDICAP	Si
PRESENZA DI EDIFICI	No
STATO DI MANUTENZIONE	Buono
LINEA DI TRASPORTO PUBBLICO NELLE VICINANZE	Si
SODDISFACIMENTO DOMANDA	Si



Tav.14 - Carta dei servizi rilevati - estratto



Foto aerea



Foto 1

MS 29 - Parcheggio di Via 1° Maggio

ANAGRAFICA

TIPOLOGIA	Parcheggio di risulta
DENOMINAZIONE	Parcheggio di Via 1° Maggio
UBICAZIONE	Via 1° Maggio
CODICE IDENTIFICATIVO	MS 29
EPOCA DI REALIZZAZIONE	1977
SUPERFICIE (mq)	81
SUPERFICIE PER AUTO (mq)	81
SUPERFICIE PER ALTRI VEICOLI (mq)	81
CLASSIFICAZIONE	Libero

SERVIZI

PAVIMENTAZIONE (1)	Asfalto
ILLUMINAZIONE PUBBLICA	Sì
FOGNATURE	Sì
COLONNINE ANTINCENDIO	No
GRADO DI SICUREZZA ACCESSI PEDONALI	Medio
A NORMA PORTATORI HANDICAP	Sì
PRESENZA DI EDIFICI	No
STATO DI MANUTENZIONE	Buono
LINEA DI TRASPORTO PUBBLICO NELLE VICINANZE	Sì
SODDISFACIMENTO DOMANDA	Sì



Tav.14 - Carta dei servizi rilevati - estratto



Foto aerea



Foto 1

MS 30 - Parcheggi di Via F. Petrarca

ANAGRAFICA

TIPOLOGIA	Parcheggio di risulta
DENOMINAZIONE	Parcheggi di Via F. Petrarca
UBICAZIONE	Via F. Petrarca
CODICE IDENTIFICATIVO	MS 30
EPOCA DI REALIZZAZIONE	1966
SUPERFICIE (mq)	288
SUPERFICIE PER AUTO (mq)	288
SUPERFICIE PER ALTRI VEICOLI (mq)	0
CLASSIFICAZIONE	Libero

SERVIZI

DOTAZIONI	Aiuole di margine piantumate
PAVIMENTAZIONE (1)	Asfalto
ILLUMINAZIONE PUBBLICA	Sì
FOGNATURE	Sì
COLONNINE ANTINCENDIO	No
GRADO DI SICUREZZA ACCESSI PEDONALI A NORMA PORTATORI HANDICAP	Medio
PRESENZA DI EDIFICI	Sì
STATO DI MANUTENZIONE	No
LINEA DI TRASPORTO PUBBLICO NELLE VICINANZE	Buono
SODDISFACIMENTO DOMANDA	Sì
	Sì



Tav.14 - Carta dei servizi rilevati - estratto



Foto aerea



Foto 1



Foto 2

MS 31 - Parcheggio Coop. Orchidea

ANAGRAFICA

TIPOLOGIA
DENOMINAZIONE
UBICAZIONE
CODICE IDENTIFICATIVO
EPOCA DI REALIZZAZIONE
SUPERFICIE (mq)
SUPERFICIE PER AUTO (mq)
SUPERFICIE PER ALTRI VEICOLI (mq)
CLASSIFICAZIONE

Parcheggio di risulta
Parcheggio Coop. Orchidea
Via SS. 7 Fratelli Martini
MS 31
1991
367
367
0
Libero

SERVIZI

PAVIMENTAZIONE (1)
ILLUMINAZIONE PUBBLICA
FOGNATURE
COLONNINE ANTINCENDIO
GRADO DI SICUREZZA ACCESSI PEDONALI
A NORMA PORTATORI HANDICAP
PRESENZA DI EDIFICI
STATO DI MANUTENZIONE
LINEA DI TRASPORTO PUBBLICO NELLE
VICINANZE
SODDISFACIMENTO DOMANDA

Asfalto
Sì
Sì
No
Medio
Sì
No
Buono
Sì
Sì



Tav.14 - Carta dei servizi rilevati - estratto



Foto aerea

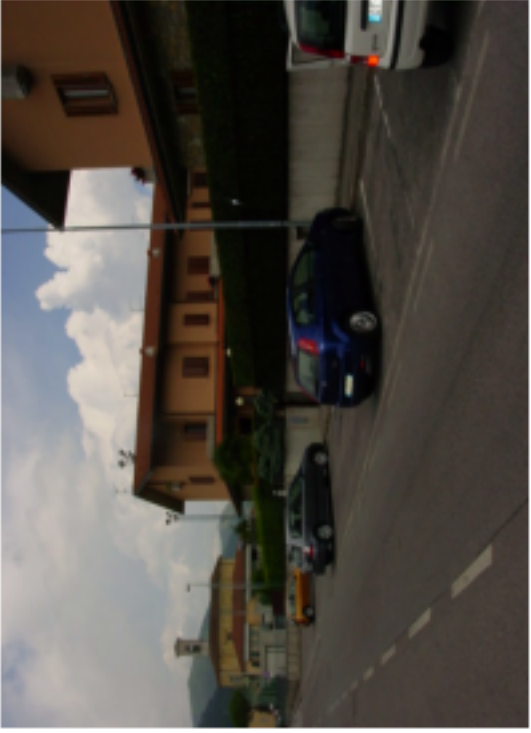


Foto 1

MS 32 - Parcheggio Green Residence

ANAGRAFICA

TIPOLOGIA	Parcheggio di risulta
DENOMINAZIONE	Parcheggio Green Residence
UBICAZIONE	Via Carso
CODICE IDENTIFICATIVO	MS 32
EPOCA DI REALIZZAZIONE	1979
SUPERFICIE (mq)	158
SUPERFICIE PER AUTO (mq)	158
SUPERFICIE PER ALTRI VEICOLI (mq)	0
CLASSIFICAZIONE	Libero

SERVIZI

PAVIMENTAZIONE (1)	Asfalto
ILLUMINAZIONE PUBBLICA	Sì
FOGNATURE	Sì
COLONNINE ANTINCENDIO	No
GRADO DI SICUREZZA ACCESSI PEDONALI	Medio
A NORMA PORTATORI HANDICAP	Sì
PRESENZA DI EDIFICI	No
STATO DI MANUTENZIONE	Buono
LINEA DI TRASPORTO PUBBLICO NELLE VICINANZE	Sì
SODDISFACIMENTO DOMANDA	Sì



Tav.14 - Carta dei servizi rilevati - estratto



Foto aerea



Foto 1

MS 33 - Parcheggio lato destro di Via Carso

ANAGRAFICA

TIPOLOGIA	Parcheggio di risulta
DENOMINAZIONE	Parcheggio lato destro di Via Carso
UBICAZIONE	Via Carso
CODICE IDENTIFICATIVO	MS 33
EPOCA DI REALIZZAZIONE	1979
SUPERFICIE (mq)	95
SUPERFICIE PER AUTO (mq)	95
SUPERFICIE PER ALTRI VEICOLI (mq)	0
CLASSIFICAZIONE	Libero

SERVIZI

PAVIMENTAZIONE (1)	Asfalto
ILLUMINAZIONE PUBBLICA	Sì
FOGNATURE	Sì
COLONNINE ANTINCENDIO	No
GRADO DI SICUREZZA ACCESSI PEDONALI	Medio
A NORMA PORTATORI HANDICAP	Sì
PRESENZA DI EDIFICI	No
STATO DI MANUTENZIONE	Buono
LINEA DI TRASPORTO PUBBLICO NELLE VICINANZE	Sì
SODDISFACIMENTO DOMANDA	Sì



Tav.14 - Carta dei servizi rilevati - estratto



Foto aerea



Foto 1

MS 34 - Parcheggio all'inizio di Via Colombo

ANAGRAFICA

TIPOLOGIA	Parcheggio di risulta
DENOMINAZIONE	Parcheggio all'inizio di Via C. Colombo
UBICAZIONE	Via C. Colombo
CODICE IDENTIFICATIVO	MS 34
EPOCA DI REALIZZAZIONE	2003
SUPERFICIE (mq)	118
SUPERFICIE PER AUTO (mq)	118
SUPERFICIE PER ALTRI VEICOLI (mq)	0
CLASSIFICAZIONE	Libero

SERVIZI

DOTAZIONI	Aiuole di margine con cespugli
PAVIMENTAZIONE (1)	Asfalto
ILLUMINAZIONE PUBBLICA	Sì
FOGNATURE	Sì
COLONNINE ANTINCENDIO	No
GRADO DI SICUREZZA ACCESSI PEDONALI	Medio
A NORMA PORTATORI HANDICAP	Sì
PRESENZA DI EDIFICI	No
STATO DI MANUTENZIONE	Buono
LINEA DI TRASPORTO PUBBLICO NELLE VICINANZE	Sì
SODDISFACIMENTO DOMANDA	Sì



Tav.14 - Carta dei servizi rilevati - estratto

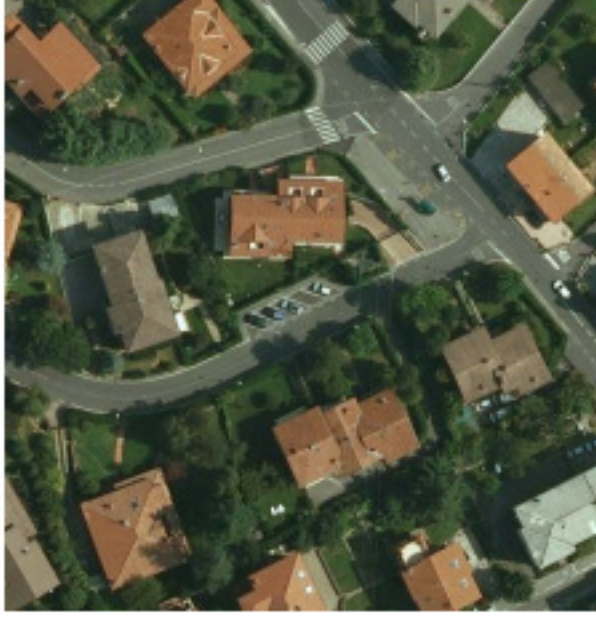


Foto aerea



Foto 1

MS 35 - Parcheggio a pettine di Via Don G. Martello

ANAGRAFICA

TIPOLOGIA	Parcheggio di risulta
DENOMINAZIONE	Parcheggio a pettine di Via don G. Martello
UBICAZIONE	Via don G. Martello
CODICE IDENTIFICATIVO	MS 35
EPOCA DI REALIZZAZIONE	2003
SUPERFICIE (mq)	612
SUPERFICIE PER AUTO (mq)	612
SUPERFICIE PER ALTRI VEICOLI (mq)	612
CLASSIFICAZIONE	Libero

SERVIZI

DOTAZIONI	Aiuole di margine con cespugli
PAVIMENTAZIONE (1)	Autobloccanti
ILLUMINAZIONE PUBBLICA	Sì
FOGNATURE	Sì
COLONNINE ANTINCENDIO	No
GRADO DI SICUREZZA ACCESSI PEDONALI	Medio
A NORMA PORTATORI HANDICAP	Sì
PRESENZA DI EDIFICI	No
STATO DI MANUTENZIONE	Buono
LINEA DI TRASPORTO PUBBLICO NELLE VICINANZE	No
SODDISFACIMENTO DOMANDA	Sì



Tav.14 - Carta dei servizi rilevati - estratto



Foto aerea



Foto 1

MS 36 - Parcheggio di Via Po

ANAGRAFICA

TIPOLOGIA	Parcheggio di risulta
DENOMINAZIONE	Parcheggi di Via Po'
UBICAZIONE	Via Po'
CODICE IDENTIFICATIVO	MS 36
EPOCA DI REALIZZAZIONE	
SUPERFICIE (mq)	141
SUPERFICIE PER AUTO (mq)	141
SUPERFICIE PER ALTRI VEICOLI (mq)	0
CLASSIFICAZIONE	Libero

SERVIZI

PAVIMENTAZIONE (1)	Asfalto
ILLUMINAZIONE PUBBLICA	Si
FOGNATURE	Si
COLONNINE ANTINCENDIO	No
GRADO DI SICUREZZA ACCESSI PEDONALI	Medio
A NORMA PORTATORI HANDICAP	Si
PRESENZA DI EDIFICI	No
STATO DI MANUTENZIONE	Buono
LINEA DI TRASPORTO PUBBLICO NELLE VICINANZE	Si
SODDISFACIMENTO DOMANDA	Si



Tav.14 - Carta dei servizi rilevati - estratto



Foto aerea



Foto 1



Foto 2

MS 37 - Parcheggi di Largo Ripa

ANAGRAFICA

TIPOLOGIA	Parcheggio di risulta
DENOMINAZIONE	Parcheggi di Largo Ripa
UBICAZIONE	Largo Ripa
CODICE IDENTIFICATIVO	MS 37
EPOCA DI REALIZZAZIONE	1979
SUPERFICIE (mq)	130
SUPERFICIE PER AUTO (mq)	130
SUPERFICIE PER ALTRI VEICOLI (mq)	130
CLASSIFICAZIONE	Libero

SERVIZI

PAVIMENTAZIONE (1)	Asfalto
ILLUMINAZIONE PUBBLICA	Si
FOGNATURE	Si
COLONNINE ANTINCENDIO	No
GRADO DI SICUREZZA ACCESSI PEDONALI	Medio
A NORMA PORTATORI HANDICAP	Si
PRESENZA DI EDIFICI	No
STATO DI MANUTENZIONE	Buono
LINEA DI TRASPORTO PUBBLICO NELLE VICINANZE	Si
SODDISFACIMENTO DOMANDA	Si



Tav.14 - Carta dei servizi rilevati - estratto



Foto aerea



Foto 1

MS 38 - Parcheggio in fondo a Via Simone Elia

ANAGRAFICA

TIPOLOGIA
DENOMINAZIONE
UBICAZIONE
CODICE IDENTIFICATIVO
EPOCA DI REALIZZAZIONE
SUPERFICIE (mq)
SUPERFICIE PER AUTO (mq)
SUPERFICIE PER ALTRI VEICOLI (mq)
CLASSIFICAZIONE

Parcheggio di risulta
Parcheggio in fondo a Via Simone Elia
Via Simone Elia
MS 38
74
74
0
Libero

SERVIZI

PAVIMENTAZIONE (1)
ILLUMINAZIONE PUBBLICA
FOGNATURE
COLONNINE ANTINCENDIO
GRADO DI SICUREZZA ACCESSI PEDONALI
A NORMA PORTATORI HANDICAP
PRESENZA DI EDIFICI
STATO DI MANUTENZIONE
LINEA DI TRASPORTO PUBBLICO NELLE
VICINANZE
SODDISFACIMENTO DOMANDA

Asfalto
Sì
Sì
No
Medio
Sì
No
Buono
Sì
Sì



Tav.14 - Carta dei servizi rilevati - estratto



Foto aerea



Foto 1

MS 39 - Parcheggio di Vicolo I. De' Capitano

ANAGRAFICA

TIPOLOGIA
DENOMINAZIONE
UBICAZIONE
CODICE IDENTIFICATIVO
EPOCA DI REALIZZAZIONE
SUPERFICIE (mq)
SUPERFICIE PER AUTO (mq)
SUPERFICIE PER ALTRI VEICOLI (mq)
CLASSIFICAZIONE

Parcheggio in sede propria
Parcheggio di Vicolo I. De' Capitano
Vicolo I. De' Capitano
MS 39
2002
233
233
0
Libero

SERVIZI

PAVIMENTAZIONE (1)
ILLUMINAZIONE PUBBLICA
FOGNATURE
COLONNINE ANTINCENDIO
GRADO DI SICUREZZA ACCESSI PEDONALI
A NORMA PORTATORI HANDICAP
PRESENZA DI EDIFICI
STATO DI MANUTENZIONE
LINEA DI TRASPORTO PUBBLICO NELLE
VICINANZE
SODDISFACIMENTO DOMANDA

Autobloccanti
Sì
Sì
No
Medio
Sì
No
Buono
Sì
Sì



Tav.14 - Carta dei servizi rilevati - estratto



Foto aerea



Foto 1

MS 40 - Parcheggio di Via I. De' Capitano

ANAGRAFICA

TIPOLOGIA
DENOMINAZIONE
UBICAZIONE
CODICE IDENTIFICATIVO
SUPERFICIE (mq)
SUPERFICIE PER AUTO (mq)
SUPERFICIE PER ALTRI VEICOLI (mq)
CLASSIFICAZIONE

Parcheggio di risulta
Parcheggio di Via I. De' Capitano
Via I. De'Capitano
MS 40
65
65
0
Libero

SERVIZI

PAVIMENTAZIONE (1)
ILLUMINAZIONE PUBBLICA
FOGNATURE
COLONNINE ANTINCENDIO
GRADO DI SICUREZZA ACCESSI PEDONALI
A NORMA PORTATORI HANDICAP
PRESENZA DI EDIFICI
STATO DI MANUTENZIONE
LINEA DI TRASPORTO PUBBLICO NELLE
VICINANZE
SODDISFACIMENTO DOMANDA

Asfalto
Sì
Sì
No
Medio
Sì
No
Buono
Sì
Sì



Tav.14 - Carta dei servizi rilevati - estratto



Foto aerea