

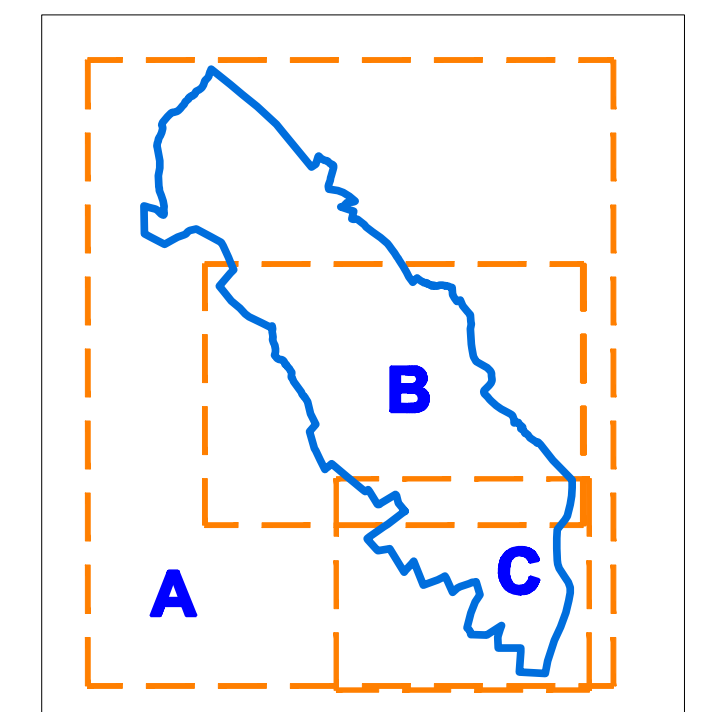
LEGENDA

- Fascia A - PAI Adb PO - Fiume Serio
 - Fascia B - PAI Adb PO - Fiume Serio
 - Fascia C - PAI Adb PO - Fiume Serio
 - Aree con deflusso sotterraneo delle acque (dsa):
Ambito caratterizzato dal rinvenimento di acqua a bassa profondità all'interno del terreno, a causa della presenza di falde sospese al di sopra dei depositi pliocenici.
 - Collettori rete fognaria mista comunale
 - SF3 Sfiatore di troppo pieno della rete fognaria
 - ◆ SF Scarico della rete fognaria in corpi d'acqua superficiali
- | SCARICHI IN CORPO D'ACQUA SUPERFICIALE | |
|--|------------------------|
| n° scarico | Corpo idrico ricettore |
| 1 | t. Nesa |
| 2 | t. Gardellone |
| 3 | t. Nesa |
| 4 | t. Nesa |
| 5 | t. Gardellone |
| 6 | t. Nesa |
| 7 | Roggia Morlana |
| 8 | t. Riolo |
- Vasche di prima pioggia esistenti
 - Vasche di prima pioggia in progetto
 - B01** Bacino della rete fognaria comunale

BACINI RETE FOGNARIA		
n° BACINO	Sup. [ha]	Q ₁₀ [l/s]
1	35.2	1870
2	36.4	1930
3	11.3	600
4	16.4	870
5	29.9	1590
6	10.3	550
7	13.4	710
8	27.8	1480

SCARICHI IN CORPO D'ACQUA SUPERFICIALE			
n° scarico	Bacini allacciati	Q ₁₀ [l/s]	q ₁₀ [l/s*ha]
1	1 - 3	2460	53
2	2 - 7 - 4	3520	
4	5	1580	
7	8 - 6	2020	

Q₁₀= portata calcolata per tempo di ritorno T=10 anni



COMUNE DI RANICA
Provincia di Bergamo

Documento semplificato del rischio idraulico ai sensi dell'art. 58bis della L.R. 11-03-2005 n. 12 e del R.R. 23-11-2017 n. 7

TITOLO ELABORATO

CARTA DEI BACINI, DELLA RETE FOGNARIA COMUNALE E DEGLI SCARICHI NEI CORPI IDRICI

N. PRATICA	ID	FASE PROGETTUALE	SCALA	ELABORATO
18_033	PGT	DEFINITIVA	1:5000	DS-2A

REVISIONE	DATA	DESCRIZIONE
0	Maggio 2018	Variente Generale 1
1	-	-
2	-	-
3	-	-

PROGETTISTI

Studio G.E.A.
 24020 RANICA (Bergamo)
 Via La Patta, 30/D
 Telefono e Fax: 035.340112
 E-Mail: gea@mediacom.it

Dott. Geol. SERGIO GHILARDI
 iscritto all' O.R.G. della Lombardia n° 258

Dott. Ing. FRANCESCO GHILARDI
 iscritto Ord. Ing. Prov. BG n° 3057

