

LEGENDA

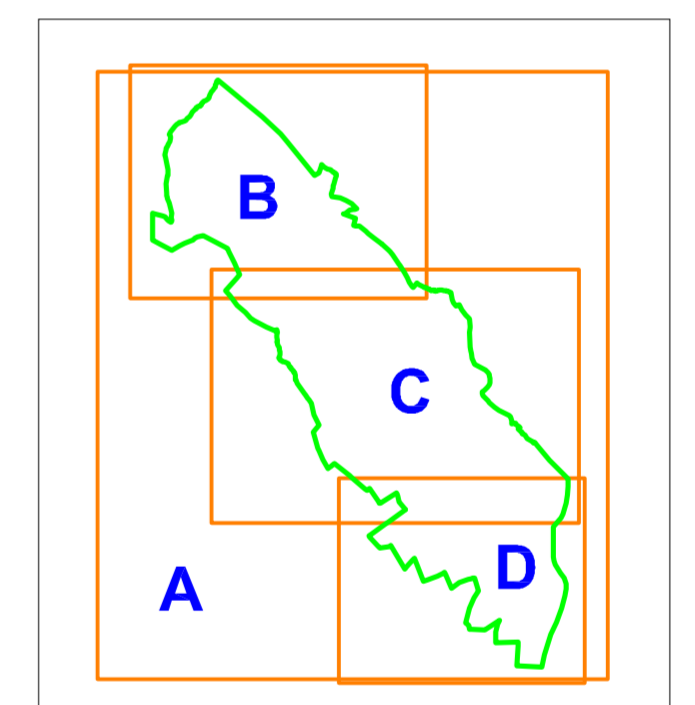
Classi di fattibilità geologica

- Classe 4 - Fattibilità con gravi limitazioni**
 - 4 Fa - Aree di frana attiva
 - 4 Fq - Aree di frana quiescente
 - 4 er - Aree molto acclivi e/o in erosione accelerata
 - 4 Ca - Aree di conoide attivo non protette
 - 4 fluvA - Aree di pertinenza della fascia fluviale A del P.A.I.
 - 4 Ee - Aree a pericolosità molto elevata di esondazione torrentizia
 - 4 rog - Aree interessate dalla presenza di rogge
 - 4 da-H - Aree P3/H allagabili del RP

- Classe 3 - Fattibilità con consistenti limitazioni**
 - 3 Fs - Aree di frana relitta o stabilizzata
 - 3 Cp - Aree di conoide attivo parzialmente protette
 - 3 Cn - Aree di conoide completamente protette o non recentemente attivatosi
 - 3 as - Aree acclivi o prossime a scarpate acclivi
 - 3 fluvB - Aree di pertinenza della fascia fluviale B del P.A.I.
 - 3 fluvC - Aree di pertinenza della fascia fluviale C del P.A.I.
 - 3 Eb - Aree a pericolosità elevata di esondazione torrentizia
 - 3 Em - Aree a pericolosità media o moderata di esondazione torrentizia
 - 3 drp - Aree di drenaggio preferenziale delle acque
 - 3 dsa - Aree con deflusso sotterraneo delle acque
 - 3 sg - Aree con caratteristiche geotecniche scadenti
 - 3 da-L - Aree P1/L allagabili del RP

- Classe 2 - Fattibilità con modeste limitazioni**

N.B.: la carta di fattibilità deve sempre essere consultata di concerto con le altre cartografie prodotte (Carta del Dissesto, Carta dei Vincoli, Carta di Sintesi)



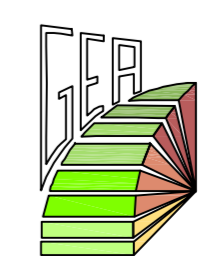
COMUNE DI RANICA
 Provincia di Bergamo
Componente geologica, idrogeologica e sismica
del Piano di Governo del Territorio
in attuazione dell'art. 5 L.R. 11-03-2005 n. 12
 CARTOGRAFIA DI PROPOSTA

TITOLO ELABORATO
CARTA DI FATTIBILITÀ GEOLOGICA
DELLA AZIONI DI PIANO

N. PRATICA	ID	FASE PROGETTUALE	SCALA	ELABORATO
18_033	PGT	DEFINITIVA	1:5000	4A

REVISIONE	DATA	DESCRIZIONE
0	Maggio 2018	Variante Generale 1
1	-	-
2	-	-
3	-	-

PROGETTISTI



Studio G.E.A.
 24020 RANICA (Bergamo)
 Via La Patta, 30/D
 Telefono e Fax: 035.340112
 E-Mail: gea@mediacom.it

Dott. Geol. SERGIO GHILARDI
 iscritto all' O.R.G. della Lombardia n° 258

Dott. Ing. FRANCESCO GHILARDI
 iscritto Ord. Ing. Prov. BG n° 3057