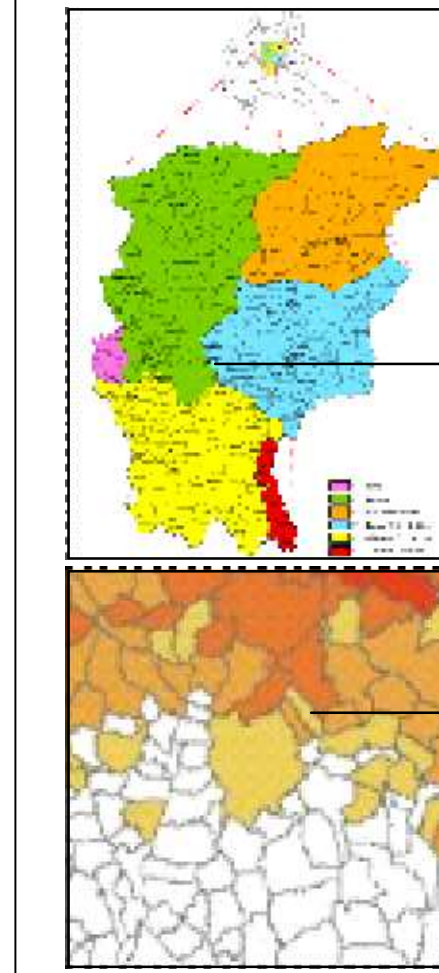




# LEGENDA

## ZONA DI ALLERTA E CLASSIFICAZIONE DELLA PERICOLOSITÀ



Zona omogenea di allerta: F8

Classe di rischio: 1  
(Pericolosità bassa)

## ELEMENTI DI PERICOLOSITÀ PER GLI INCENDI BOSCHIVI

- Boschi di latifoglie
- Vegetazione arbustiva e ripariale

## ELEMENTI ANTROPICI

- Principali strutture potenzialmente interferenti



**COMUNE DI RANICA**  
Provincia di Bergamo

**Piano di Emergenza Comunale**

*TITOLO ELABORATO*

**CARTA DELLA PERICOLOSITÀ  
DA INCENDIO BOSCHIVO**

N. PRATICA	TIPOLOGIA	FASE PROG.	SCALA	ELABORATO
12_098	PEC	Definitiva	1:5000	<b>1/b</b>

REVISIONE	DATA	DESCRIZIONE
0	Febbraio 2013	Prima emissione
1	-	-
2	-	-
3	-	-

PROGETTISTI

**Dott. Geol. SERGIO GHILARDI**  
iscritto all' O.R.G. della Lombardia n° 258

Via Tezze, 1/A  
24020 RANICA (Bergamo)  
Telefono e Fax: 035.349112  
E-Mail: gea@mediacom.it

Con la collaborazione del Dott. Ing. Francesco Ghilardi,  
del Sig. Oriano Caironi e del gruppo di Protezione Civile di Ranica