

LEGENDA

STRUTTURE COPERTE PUBBLICHE

- 1 Scuola materna
- 2 Scuola elementare
- 3 Scuola media
- 4 Palestra
- 5 Biblioteca
- 6 Campi da tennis coperti

STRUTTURE COPERTE PRIVATE

- 1 Area Zoppi
- 2 Area ex Zoppi

STRUTTURE COPERTE RELIGIOSE

- 1 Oratorio
- 2 Chiesa Parrocchiale

STRUTTURE SCOPERTE PUBBLICHE

- 1 Campo sportivo
- 2 Campo da tennis
- 3 Parco Camozzi
- 4 Parco Conciliazione

STRUTTURE SCOPERTE PRIVATE

- 1 Area a est di Via degli Alpini
- 2 Area tra la superstrada e Via Giovanni Pascoli
- 3 Area tra Via Piave e Via Tezze
- 4 Area lungo Via Zanino Colle

STRUTTURE SCOPERTE RELIGIOSE

- 1 Campo da calcio dell'oratorio

STRUTTURE STRATEGICHE

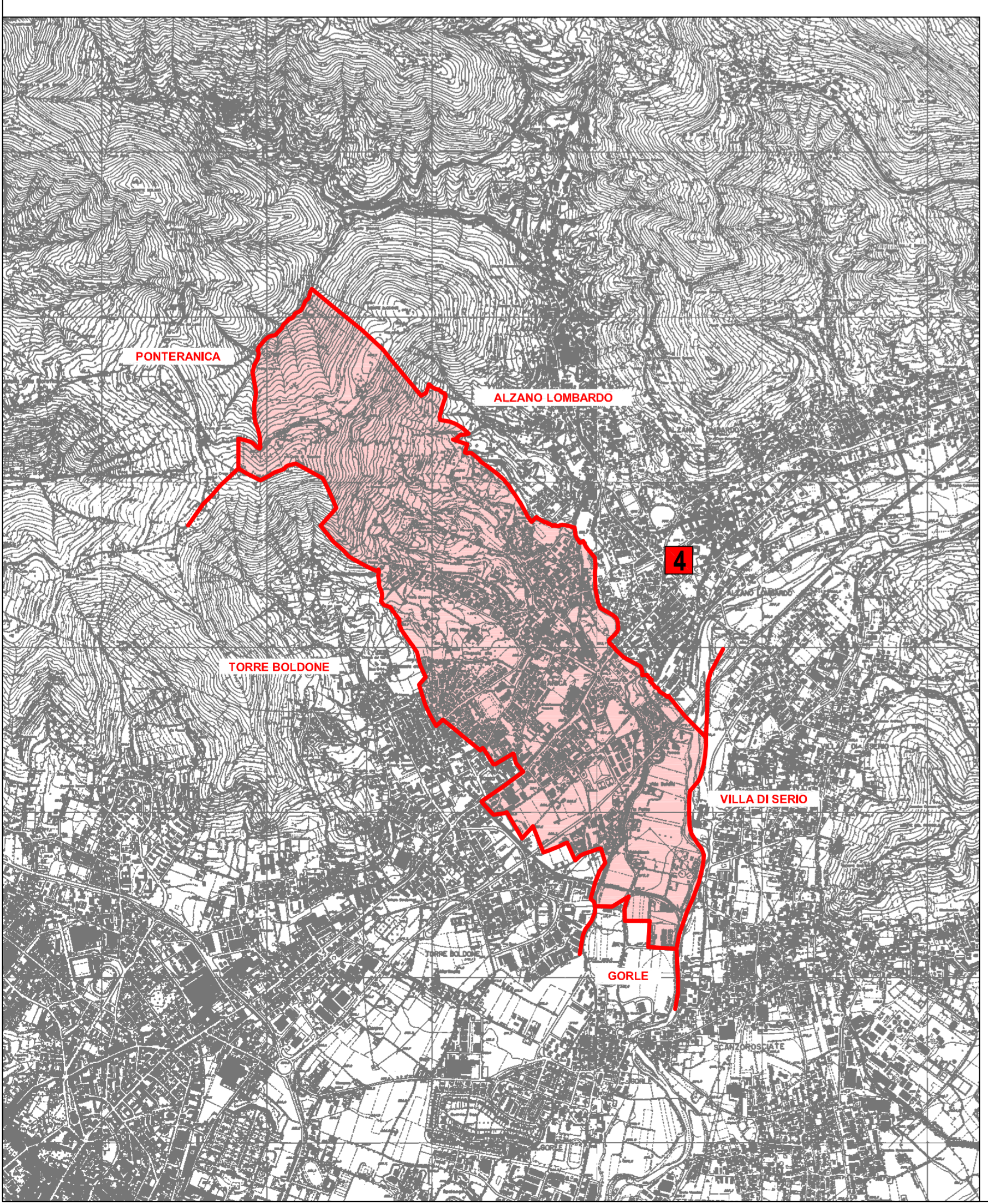
- D Depuratore
- Vu Polizia Locale
- M Comune
- Pc Volontariato di protezione civile
- Cm Cimitero
- Pl Poste e telegrafi
- Sl Stazione TEB
- S Serbatoio idrico
- G Cabina metano
- P Piazzola ecologica
- E Elipporto
- V Vasca acqua per antincendio

STRUTTURE SANITARIE

- 1 Poliambulatorio
- 2 Istituto Negri
- 3 Farmacia
- 4 Ospedale di Alzano
- 5 Ambulatori polispecialistici

STRUTTURE VARIE

- C Distributore carburanti
- C Supermercato



COMUNE DI RANICA
Provincia di Bergamo

Piano di Emergenza Comunale

TITOLO ELABORATO

CARTA DEI CENTRI ABITATI, DELLE AREE E STRUTTURE RILEVANTI

| N. PRATICA | TIPOLOGIA | FASE PROG. | SCALA | ELABORATO |
|------------|-----------|------------|--------|------------|
| 12_098 | PEC | Definitiva | 1:5000 | 2/a |

| REVISIONE | DATA | DESCRIZIONE |
|-----------|---------------|-----------------|
| 0 | Febbraio 2013 | Prima emissione |
| 1 | - | - |
| 2 | - | - |
| 3 | - | - |

PROGETTISTI

Dott. Geol. SERGIO GHILARDI
iscritto all' O.R.G. della Lombardia n° 258

Via Tezze, 1/A
24020 RANICA (Bergamo)
Telefono e Fax: 035.369112
E-Mail: gea@medacom.it

Con la collaborazione del Dott. Ing. Francesco Ghilardi, del Sig. Oriano Calironi e del gruppo di Protezione Civile di Ranica