

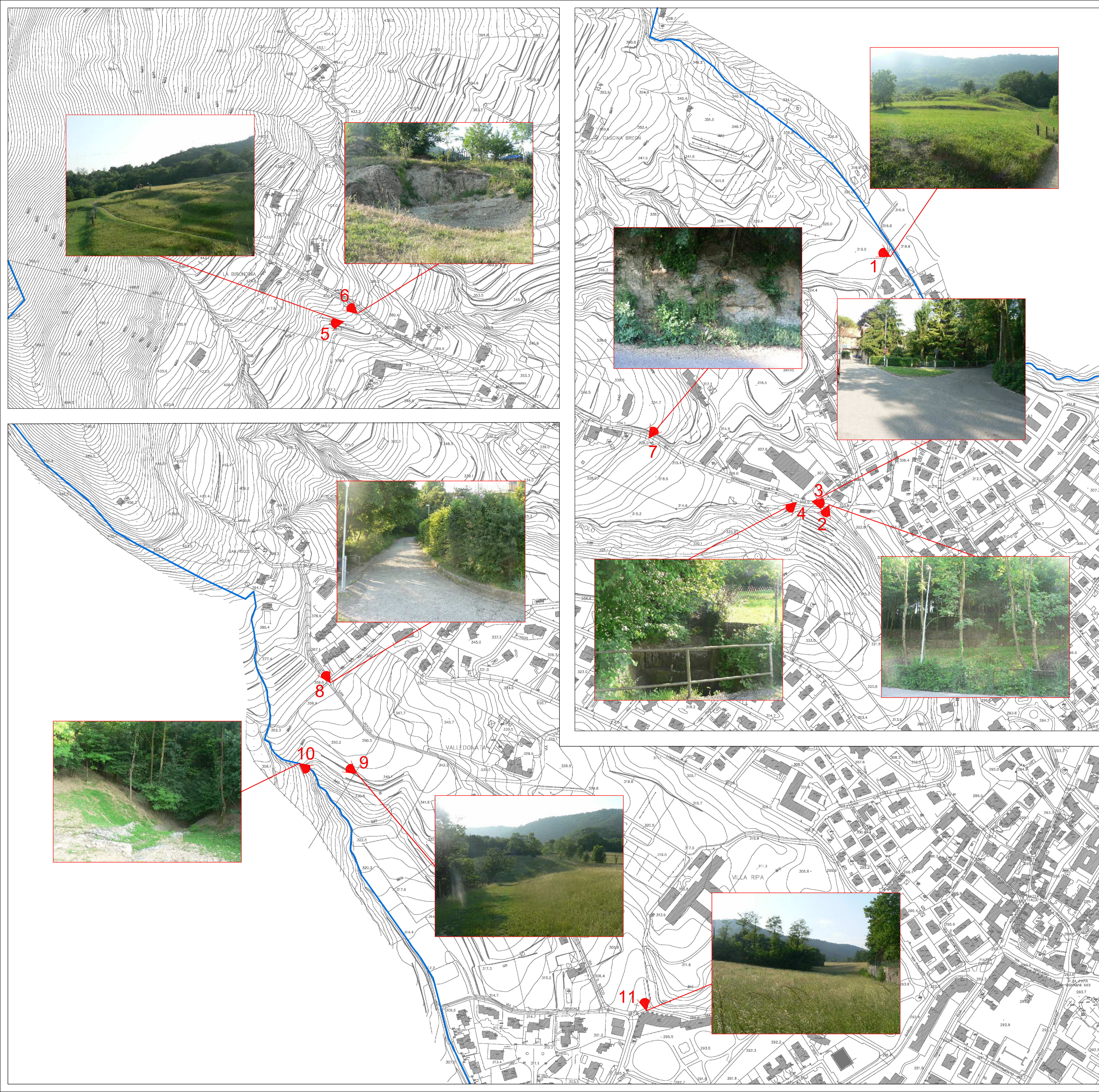


LEGENDA

-  Ubicazione e direzione foto riportata
-  Limite comunale



COMUNE DI RANICA Provincia di Bergamo

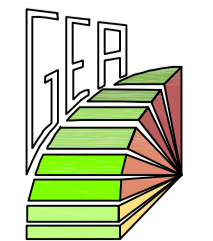
**Componente geologica, idrogeologica e sismica
del Piano di Governo del Territorio
in attuazione dell'art. 57 L.R. 11-03-2005 n. 12**

TITOLO ELABORATO
PLANIMETRIA CON
DOCUMENTAZIONE FOTOGRAFICA

N. PRATICA	TIPOLOGIA	FASE PROG.	SCALA	TAVOLA
11_040	PGT	-	1:2.000	A

REVISIONE	DATA	DESCRIZIONE
0	05/2011	Prima emissione
1	-	-
2	-	-
3	-	-

PROGETTISTI

 Dott. Geol. SERGIO GHILARDI
iscritto all' O.R.G. della Lombardia n° 258

di S. Ghilardi & C. s.n.c.
24020 RANICA (Bergamo)
Via Tezze, 1
Telefono e Fax: 035.340112
E - Mail: gea@mediacom.it

Dott. Ing. FRANCESCO GHILARDI
iscritto Ord. Ing. Prov. BG n. 3057