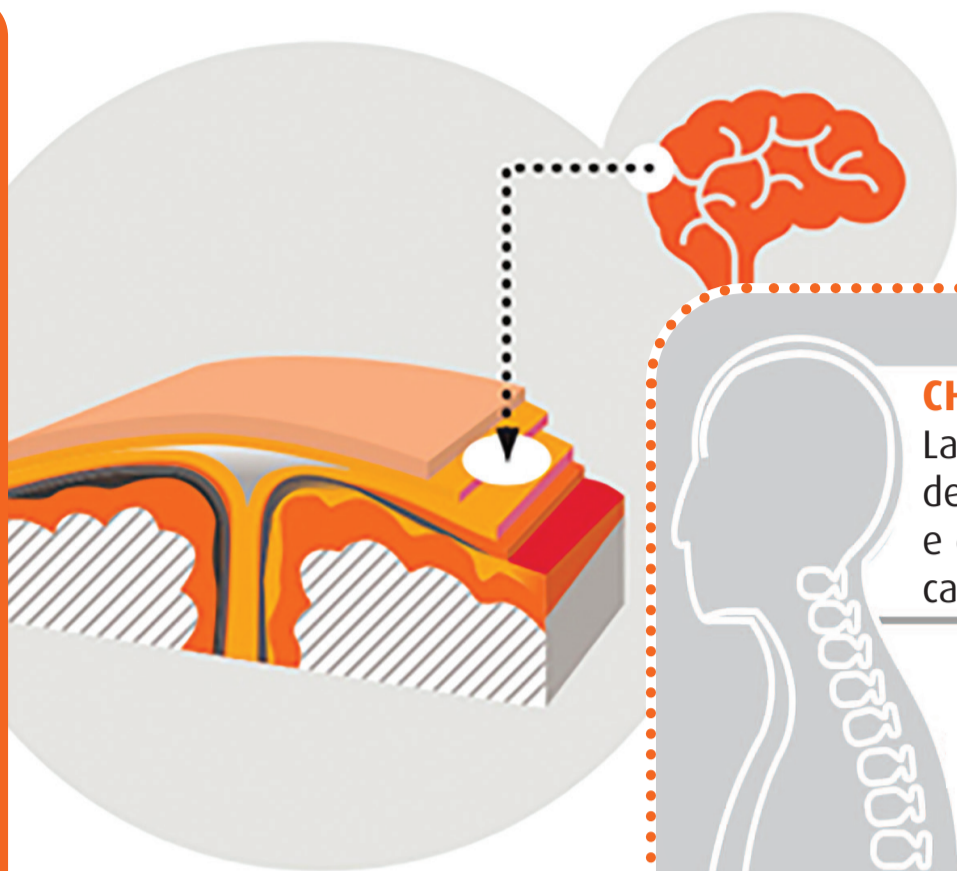


Malattia da Meningococco: cos'è e come si trasmette



CHE COS'È

La malattia può manifestarsi con un'infezione delle membrane che avvolgono il cervello e del midollo spinale (meningite). In alcuni casi la malattia è generalizzata.



Il Meningococco è un microrganismo rotondeggiante che al microscopio appare riunito in coppia, con un aspetto che ricorda un chicco di caffè.



IL CONTAGIO

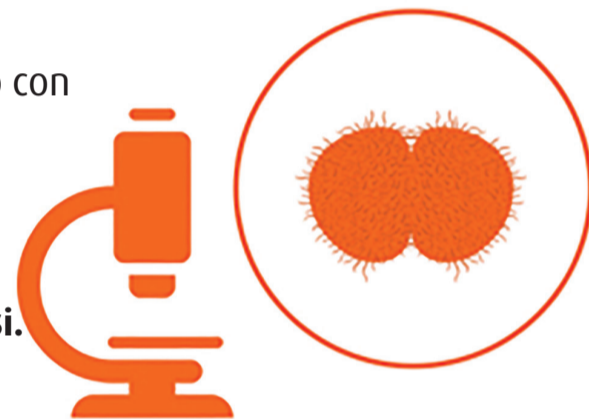
Attraverso goccioline di saliva e starnuti dopo un prolungato contatto con una persona infetta.

In ambiente esterno il batterio non sopravvive.

Il batterio può manifestarsi in forme diverse.

Se si limita ad attaccare le meningi si parla di **meningite**.

Se si diffonde a più organi, per esempio fegato o reni si parla di **sepsi**.



Quali sono i sintomi?

I sintomi principali sono: cefalea, febbre elevata, malessere generale, vomito, alterazione di coscienza e in molti casi presenza di rigidità nucale.

Nelle forme fulminanti ci può essere anche la comparsa di petecchie (macchie rossastre o violacee).

Cosa fare?

Rivolgersi al medico di Medicina Generale o al Pronto Soccorso per stabilire la terapia più appropriata.

per maggiori informazioni www.ats-bg.it

Sistema Socio Sanitario



Regione
Lombardia

ATS Bergamo